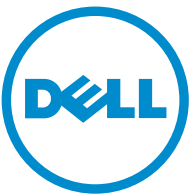



# Inspiron 15


دليل الخدمة




طراز الكمبيوتر: Inspiron 15-3531  
النموذج الرقمي: P28F  
البيع الرقمي: P28F005

# الملاحظات والتنبيهات والتحذيرات

 ملاحظة: تشير كلمة "ملاحظة" إلى المعلومات الهامة التي تساعدك على تحقيق أقصى استفادة من الكمبيوتر لديك.

 تنبيه: تشير كلمة "تنبيه" إما إلى احتمال حدوث تلف بالاصحرة أو فقدان للبيانات، كما تملك بكيفية تجنب المشكلة.

 تحذير: تشير كلمة "تحذير" إلى احتمال حدوث تلف بالملتكات أو التعرض لإصابة جسدية أو الوفاة.

حقوق الطبع والنشر © لعام 2014 لشركة Dell Inc. جميع الحقوق محفوظة. هذا المنتج محمي بموجب حقوق الطبع والنشر وحقوق الملكية الفكرية الأمريكية والدولية . Dell™ وشعار Dell علامتان تجاريتان لشركة Dell Inc. في الولايات المتحدة و/أو نطاقات الاختصاص الأخرى. وكل العلامات والأسماء التجارية الأخرى الواردة هنا قد تكون علامات تجارية تخص الشركات ذات الصلة المملوكة لها.

05 - 2014

Rev. A00

# جدول المحتويات

9	قبل العمل داخل الكمبيوتر.....
9	قبل البدء .....
9	إرشادات النظام.....
10	الادوات الموصى باستخدامها.....
11	بعد العمل داخل الكمبيوتر.....
12	إخراج البطارية.....
12	الإجراء.....
13	إعادة وضع البطارية.....
13	الإجراء.....
14	إزالة غطاء القاعدة.....
14	المطلبات الانسائية.....
14	الإجراء.....
15	إعادة وضع غطاء القاعدة.....
15	الإجراء.....
15	المطلبات التالية.....
16	إزالة حشو محرك الاقراص الضوئية.....
16	المطلبات الانسائية.....
16	الإجراء.....
17	إعادة وضع حشو محرك الاقراص الضوئية.....
17	الإجراء.....
17	المطلبات التالية.....

**18 .....إزالة وحدة الذاكرة.....إزالة وحدة الذاكرة**

18 .....المطلبات الانسائية.....المطلبات الانسائية.

19 .....الاجراء.....الاجراء.

**20 .....إعادة وضع وحدة الذاكرة.....إعادة وضع وحدة الذاكرة**

20 .....الاجراء.....الاجراء.

21 .....المطلبات التالية.....المطلبات التالية.

**22 .....إزالة محرك الاقراص الثابتة.....إزالة محرك الاقراص الثابتة**

22 .....المطلبات الانسائية.....المطلبات الانسائية.

22 .....الاجراء.....الاجراء.

**25 .....إعادة وضع محرك الاقراص الثابتة.....إعادة وضع محرك الاقراص الثابتة**

25 .....الاجراء.....الاجراء.

25 .....المطلبات التالية.....المطلبات التالية.

**26 .....إزالة لوحة المفاتيح.....إزالة لوحة المفاتيح**

26 .....المطلبات الانسائية.....المطلبات الانسائية.

26 .....الاجراء.....الاجراء.

**29 .....إعادة وضع لوحة المفاتيح.....إعادة وضع لوحة المفاتيح**

29 .....الاجراء.....الاجراء.

29 .....المطلبات التالية.....المطلبات التالية.

**30 .....إزالة البطاقة اللاسلكية.....إزالة البطاقة اللاسلكية**

30 .....المطلبات الانسائية.....المطلبات الانسائية.

30 .....الاجراء.....الاجراء.

**32 .....إعادة تركيب البطاقة اللاسلكية.....إعادة تركيب البطاقة اللاسلكية**

32 .....الاجراء.....الاجراء.

32 .....المطلبات التالية.....المطلبات التالية.

33 ..... إزالة مسند راحة اليد.

33 ..... المتطلبات الانسائية.

34 ..... الاجراء.

38 ..... إعادة وضع مسند راحة اليد.

38 ..... الاجراء.

38 ..... المتطلبات التالية.

39 ..... إزالة أنبوية موسع الإضاءة.

39 ..... المتطلبات الانسائية.

39 ..... الاجراء.

41 ..... إعادة وضع أنبوية موسع الإضاءة.

41 ..... الاجراء.

41 ..... المتطلبات التالية.

42 ..... إزالة لوحة النظام.

42 ..... المتطلبات الانسائية.

43 ..... الاجراء.

45 ..... إعادة تركيب لوحة النظام.

45 ..... الاجراء.

45 ..... المتطلبات التالية.

45 ..... إدخال رمز الخدمة في BIOS.

46 ..... إزالة مجموعة المشتت الحراري.

46 ..... المتطلبات الانسائية.

46 ..... الاجراء.

48 ..... إعادة وضع مجموعة المشتت الحراري.

48 ..... الاجراء.

48 ..... المتطلبات التالية.

49 ..... قـم بإزالة البطارية الخلووية المصغرة.

49 ..... المتطلبات الانسائية.

49 ..... الاجراء.

51 ..... إعادة تركيب البطارية الخلووية المصغرة.

51 ..... الاجراء.

51 ..... المتطلبات التالية.

52 ..... إزالة مكبر الصوت.

52 ..... المتطلبات الانسائية.

53 ..... الاجراء.

54 ..... إعادة وضع مكبرات الصوت.

54 ..... الاجراء.

54 ..... المتطلبات التالية.

55 ..... إزالة مجموعة الشاشة.

55 ..... المتطلبات الانسائية.

56 ..... الاجراء.

59 ..... إعادة وضع مجموعة الشاشة.

59 ..... الاجراء.

59 ..... المتطلبات التالية.

60 ..... إزالة إطار الشاشة.

60 ..... المتطلبات الانسائية.

61 ..... الاجراء.

63 ..... إعادة وضع إطار الشاشة.

63 ..... الاجراء.

63 ..... المتطلبات التالية.

64 .....إزالة مفصلات الشاشة

64 .....المطلبات الانسائية.

65 .....الاجراء.

66 .....إعادة وضع مفصلات الشاشة.

66 .....الاجراء.

66 .....المطلبات التالية.

67 .....إزالة لوحة الشاشة.

67 .....المطلبات الانسائية.

68 .....الاجراء.

70 .....إعادة وضع لوحة الشاشة.

70 .....الاجراء.

70 .....المطلبات التالية.

71 .....إزالة الكاميرا.

71 .....المطلبات الانسائية.

72 .....الاجراء.

74 .....إعادة وضع الكاميرا.

74 .....الاجراء.

74 .....المطلبات التالية.

75 .....إزالة منفذ محامى التيار.

75 .....المطلبات الانسائية.

75 .....الاجراء.

77 .....إعادة وضع منفذ محامى التيار.

77 .....الاجراء.

77 .....المطلبات التالية.

78 .....تحديث نظام الإدخال والإخراج الاثناسي (BIOS).

79.....	الحصول على التعليمات والاتصال بشركة Dell
79.....	مصادر المساعدة الذاتية.
79 .....	الاتصال بشركة Dell



# قبل العمل داخل الكمبيوتر

تنبيه: لتجنب إتلاف المكونات والبطاقات، تعامل معها من الحواف وتجنب لمس المسامير واللامسات.



ملاحظة: قد تختلف الصور الموجودة في هذا المستند عن الكمبيوتر وذلك حسب التكوين الذي طلبته.



## قبل البدء

1 احفظ جميع الملفات المفتوحة وأغلقها وقم بإلغاء جميع التطبيقات المفتوحة.

2 قم بإيقاف تشغيل الكمبيوتر.

– Windows 8.1: في شاشة **Start** (بدا)، انقر أو اضغط على رمز التيار **Shut down** (إيقاف التشغيل).

– Windows 7: انقر أو اضغط على **Start** (بدا) **Shut down** (إيقاف التشغيل).

ملاحظة: إذا كنت تستخدم نظام تشغيل آخر، فانظر مستندات نظام التشغيل لديك لمعرفة تعليمات إيقاف التشغيل.



3 قم بفصل الكمبيوتر وكافة الاجهزة المتصلة به من مأخذ التيار الكهربائي الخاصة بهم.

4 افصل كل الكابلات مثل كابلات الهاتف وكابلات الشبكة وما إلى ذلك من جهاز الكمبيوتر.

5 افصل كل الاجهزة والملحقات الطرفية المتصلة، مثل لوحات المفاتيح والماوس والشاشات وما إلى ذلك من جهاز الكمبيوتر.

6 قم بإزالة أي بطاقة وسائط وأي أقراص ضوئية من الكمبيوتر، إن وجدت.

## إرشادات النظام

استعن بتوجيهات السلامة التالية لمساعدتك على حماية الكمبيوتر من أي تلف محتمل، وللمساعدة كذلك على ضمان سلامتك الشخصية.

تحذير: قبل العمل داخل الكمبيوتر، اقرأ معلومات الأمان المرفقة التي تم وضعها مع الكمبيوتر. للتعرف على المعلومات الإضافية الخاصة بأفضل ممارسات الأمان، راجع الصفح الرئيسية الخاصة بـ "التوافق التنظيمي" من خلال [dell.com/regulatory\\_compliance](http://dell.com/regulatory_compliance).



تحذير: افصل كل مصادر التيار قبل فتح غطاء الكمبيوتر أو اللوحات. بعد الانتهاء من العمل داخل الكمبيوتر، أعد تركيب كل الاغطية واللوحات والمسامير قبل توصيل مصدر التيار.



تنبيه: لتجنب إتلاف جهاز الكمبيوتر، تأكد من أن سطح العمل مستويًا ونظيفًا.



تنبيه: لتجنب إتلاف المكونات والبطاقات، تعامل معها من الحواف وتجنب لمس المسامير واللامسات.



تنبيه: يُسمح لفتي خدمة معتمد بإزالة غطاء الكمبيوتر والوصول إلى أي من المكونات الموجودة داخل الكمبيوتر. راجع تعليمات السلامة للحصول على المعلومات الكاملة حول احتياطات السلامة والعمل داخل الكمبيوتر والحماية من التفريغ الإلكتروني ساكني.



تنبيه: قبل لمس أي شيء داخل الكمبيوتر، قم بتأريض نفسك بواسطة لمس سطح معدني غير مطلي، مثل السطح المعدني الموجود في الجزء الخلفي من الكمبيوتر. أثناء العمل، المس سطح معدني غير مطلي بشكل دوري لتفريغ الكهرباء الساكنة والتي قد تتلف المكونات الداخلية للكمبيوتر.



تنبية: عند فصل كبل، اسحب الموصل الخاص به أو لسان السحب، وليس الكبل نفسه. بعض الكبلات تشتمل على موصلات مع السنة قفل أو مسامير لإتمام يجب فكها قبل فصل الكبل. عند فصل الكبلات، حافظ على محاذاها بالتساوي لتجنب تني أي مسامير موصلات. عند توصيل الكبلات، تأكد من أن المنافذ والموصلات تم توجيهها ومحاذاها بشكل صحيح.



تنبية: لفصل كبل الشبكة، قم أولاً بفصل الكبل عن الكمبيوتر، ثم افصله عن الجهاز المتصل بالشبكة.



تنبية: اضغط على أي بطاقات مُركبة وأخرها من قارئ بطاقات الوسائط.



## الادوات الموصى باستخدامها

قد تحتاج الإجراءات الواردة في هذا المستند إلى وجود الأدوات التالية:

- مفك فيليبس
- مضطاط بلاستيكي

## بعد العمل داخل الكمبيوتر

تنبيه: قد يؤدي ترك المسامير المتناثرة أو المفكوك داخل الكمبيوتر إلى إلحاق الضرر بالكمبيوتر بشدة.



- 1 أعد تركيب جميع المسامير اللولبية وتأكد من عدم وجود مسامير لولبية مفكوكه بداخل الكمبيوتر.
- 2 تم بتوصيل أية أجهزة خارجية أو أجهزة طرفية وكبلات تمّت بإزالتها قبل العمل في الكمبيوتر الخاص بك.
- 3 أعد وضع أي بطاقات وسائط وأقراص وأي أجزاء أخرى تمّت بإزالتها قبل العمل في الكمبيوتر لديك.
- 4 صل الكمبيوتر وجميع الأجهزة المتصلة بالمنافذ الكهربائية الخاصة بها.
- 5 تم بتشغيل الكمبيوتر.

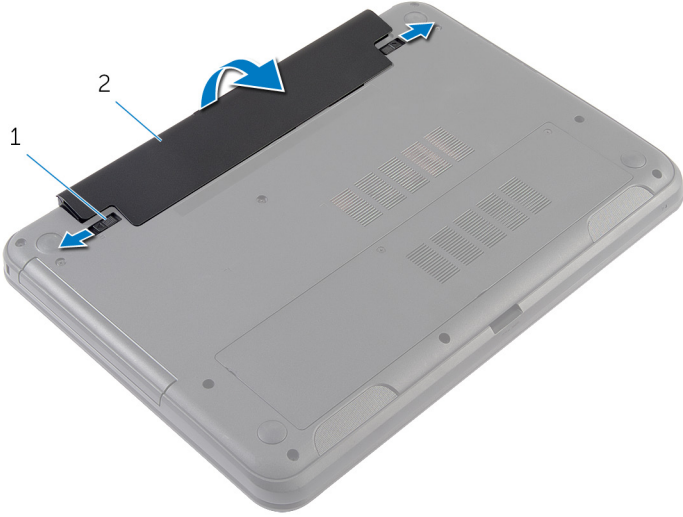
# إخراج البطارية

تحذير: قبل العمل داخل الكمبيوتر، اقرأ معلومات الأمان التي تم إرفاقها مع الكمبيوتر، واتبع الخطوات الواردة في **قبل العمل داخل الكمبيوتر**. بعد العمل داخل الكمبيوتر، اتبع التعليمات الواردة في **بعد العمل داخل الكمبيوتر**. للتعرف على المعلومات الإضافية الخاصة بأفضل ممارسات الأمان، راجع الصفحة الرئيسية الخاصة بالتوافق التنظفي من خلال [dell.com/regulatory\\_compliance](http://dell.com/regulatory_compliance).



## الإجراء

- 1 أغلق الشاشة واقب الكمبيوتر رأسًا على عقب.
- 2 قم بإزاحة مزاليح تحرير البطارية إلى وضع الغاء التقل.
- 3 باستخدام أطراف أصابعك، ارفع البطارية بزاوية، ثم أخرجها من علبة البطارية.



1 مزاليح تحرير البطارية (2) 2 البطارية


- 4 اقلب الكمبيوتر رأسًا على عقب وافتح الشاشة إلى أقصى قدر ممكن.
- 5 اضغط مع الاستمرار على زر التيار لمدة 5 ثوانٍ بعد فصل الطاقة عن الكمبيوتر لتأريض لوحة النظام.

## إعادة وضع البطارية

تحذير: قبل العمل داخل الكمبيوتر، اقرأ معلومات الأمان التي تم إرفاقها مع الكمبيوتر، واتبع الخطوات الواردة في [قبل العمل داخل الكمبيوتر](#). بعد العمل داخل الكمبيوتر، اتبع التعليمات الواردة في [بعد العمل داخل الكمبيوتر](#). للتعرف على المعلومات الإضافية الخاصة بأفضل ممارسات الأمان، راجع الصفحة الرئيسية الخاصة بالتوافق التنظي من خلال [.dell.com/regulatory\\_compliance](https://www.dell.com/regulatory_compliance).



### الإجراء

- 1 تم تحريك اللمسة الموجودة في البطارية لإدخالها في الفتحات الموجودة في علبة البطارية مع خفض البطارية لثبيتها في مكانها.  
 ملاحظة: تأكد من تثبيت مزاليج تحرير البطارية.
- 2 اقلب الكمبيوتر رأساً على عقب وافتح الشاشة إلى أقصى قدر ممكن.

## إزالة غطاء القاعدة

تحذير: قبل العمل داخل الكمبيوتر، اقرأ معلومات الأمان التي تم إرفاقها مع الكمبيوتر، واتبع الخطوات الواردة في **قبل العمل داخل الكمبيوتر**. بعد العمل داخل الكمبيوتر، اتبع التعليمات الواردة في **بعد العمل داخل الكمبيوتر**. للتعرف على المعلومات الإضافية الخاصة بأفضل ممارسات الأمان، راجع الصفحة الرئيسية الخاصة بالتوافق التنظي من خلال [.dell.com/regulatory\\_compliance](https://www.dell.com/regulatory_compliance).

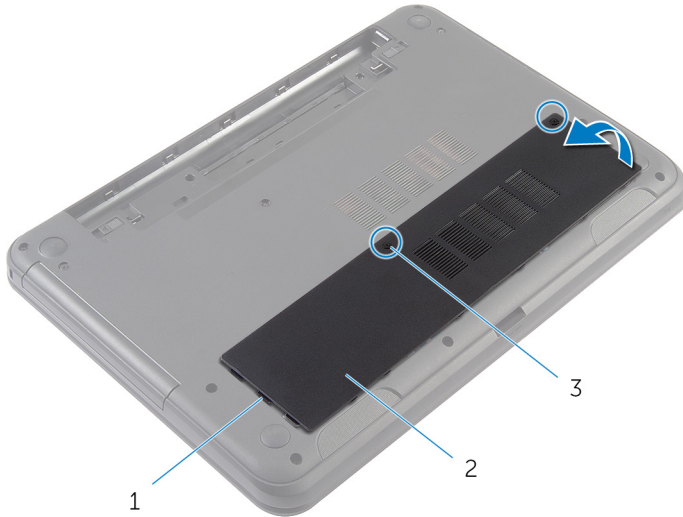


### المتطلبات الأساسية

قم بإزالة البطارية.

### الإجراء

- 1 قم بفتح المسامير المثبتة لغطاء القاعدة في قاعدة الكمبيوتر.
- 2 باستخدام أطراف أصابعك، ارفع غطاء القاعدة من قاعدة الكمبيوتر.
- 3 ارفع غطاء القاعدة بزاوية، وقم بإزالته من قاعدة الكمبيوتر.



2 غطاء القاعدة

1 اللسان (3)

3 مسامير التثبيت (2)

## إعادة وضع غطاء القاعدة

تحذير: قبل العمل داخل الكمبيوتر، اقرأ معلومات الأمان التي تم إرفاقها مع الكمبيوتر، واتبع الخطوات الواردة في [قبل العمل داخل الكمبيوتر](#). بعد العمل داخل الكمبيوتر، اتبع التعليمات الواردة في [بعد العمل داخل الكمبيوتر](#). للتعرف على المعلومات الإضافية الخاصة بأفضل ممارسات الأمان، راجع الصفحة الرئيسية الخاصة بالتوافق التنظي من خلال [.dell.com/regulatory\\_compliance](https://www.dell.com/regulatory_compliance).



### الإجراء

- 1 قم بتحريك اللبنة الموجودة على غطاء القاعدة إلى داخل الفتحات الموجودة في قاعدة الكمبيوتر وأدخل غطاء القاعدة في مكانه.
- 2 قم بإحكام ربط مسامير التثبيت التي تثبت غطاء القاعدة بقاعدة الكمبيوتر.

### المتطلبات التالية

أعد وضع [البطارية](#).

# إزالة حشو محرك الأقراص الضوئية

تحذير: قبل العمل داخل الكمبيوتر، اقرأ معلومات الأمان التي تم إرفاقها مع الكمبيوتر، واتبع الخطوات الواردة في **قبل العمل داخل الكمبيوتر**. بعد العمل داخل الكمبيوتر، اتبع التعليمات الواردة في **بعد العمل داخل الكمبيوتر**. للتعرف على المعلومات الإضافية الخاصة بأفضل ممارسات الأمان، راجع الصفحة الرئيسية الخاصة بالتوافق التنظفي من خلال [dell.com/regulatory\\_compliance](http://dell.com/regulatory_compliance).

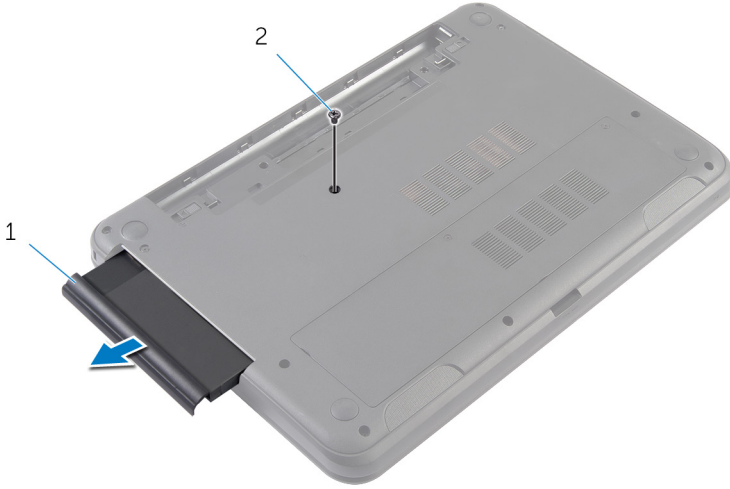


## المتطلبات الأساسية

قم بإزالة البطارية.

## الإجراء

- 1 قم بإزالة المسار الذي يثبت حشو محرك الأقراص الضوئية في قاعدة الكمبيوتر.
- 2 باستخدام أطراف أصابعك، أخرج حشو محرك الأقراص الضوئية إلى خارج علبة حشو محرك الأقراص الضوئية.



2 المسار

1 حشو محرك الأقراص الضوئية



# إعادة وضع حشو محرك الأقراص الضوئية

تحذير: قبل العمل داخل الكمبيوتر، اقرأ معلومات الأمان التي تم إرفاقها مع الكمبيوتر، واتبع الخطوات الواردة في [قبل العمل داخل الكمبيوتر](#). بعد العمل داخل الكمبيوتر، اتبع التعليمات الواردة في [بعد العمل داخل الكمبيوتر](#). للتعرف على المعلومات الإضافية الخاصة بأفضل ممارسات الأمان، راجع الصفحة الرئيسية الخاصة بالتوافق التنظي من خلال [dell.com/regulatory\\_compliance](http://dell.com/regulatory_compliance).



## الإجراء

- 1 قم بإزاحة حشو محرك الأقراص الضوئية إلى داخل علبة حشو محرك الأقراص الضوئية وقم بحاذة فتحة المسار الموجودة في حشو محرك الأقراص الضوئية مع فتحة المسار الموجود في قاعدة الكمبيوتر.
- 2 أعد تركيب المسار الذي يثبت حشو محرك الأقراص الضوئية في قاعدة الكمبيوتر.

## المتطلبات التالية

أعد وضع [البطارية](#).

## إزالة وحدة الذاكرة

تحذير: قبل العمل داخل الكمبيوتر، اقرأ معلومات الأمان التي تم إرفاقها مع الكمبيوتر، واتبع الخطوات الواردة في [قبل العمل داخل الكمبيوتر](#). بعد العمل داخل الكمبيوتر، اتبع التعليمات الواردة في [بعد العمل داخل الكمبيوتر](#). للتعرف على المعلومات الإضافية الخاصة بأفضل ممارسات الأمان، راجع الصفحة الرئيسية الخاصة بالتوافق التنظي من خلال [.dell.com/regulatory\\_compliance](https://www.dell.com/regulatory_compliance).

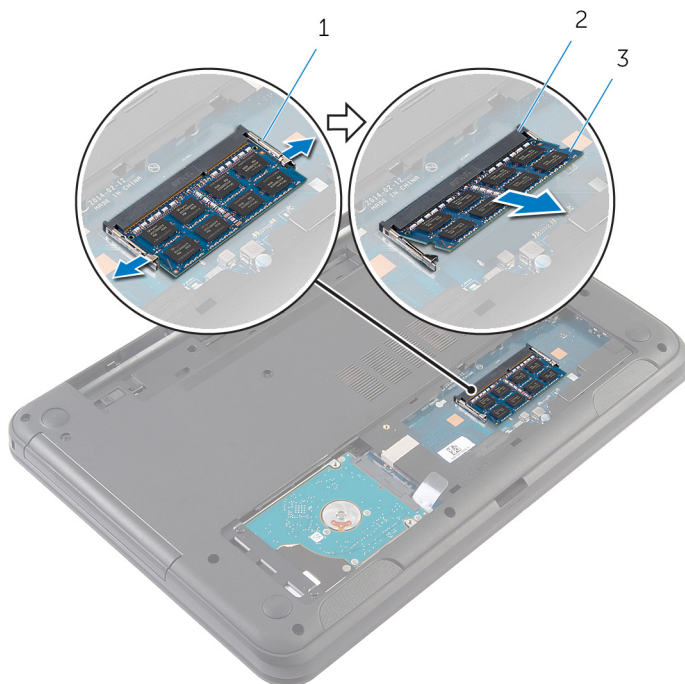


### المتطلبات الأساسية

- 1 تم إزالة البطارية.
- 2 تم إزالة غطاء القاعدة.

## الاجراء

- 1 استخدم أطراف أصابعك لفصل مشابك التثبيت الموجودة على طرفي فتحة وحدة الذاكرة بعناية حتى تبرز وحدة الذاكرة للخارج.
- 2 ثم بلازاحة وإزالة وحدة الذاكرة من فتحة وحدة الذاكرة.



2 فتحة وحدة الذاكرة

1 مشابك التثبيت (2)

3 وحدة الذاكرة

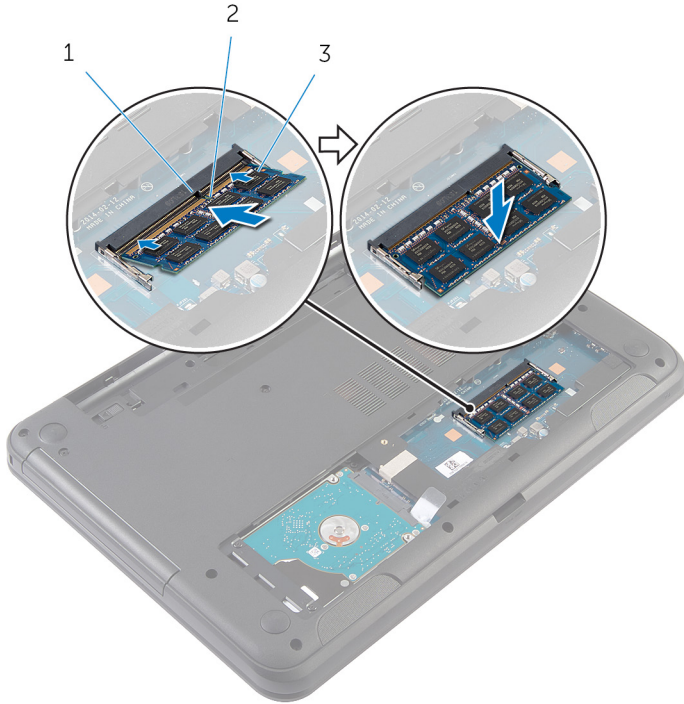
# إعادة وضع وحدة الذاكرة

تحذير: قبل العمل داخل الكمبيوتر، اقرأ معلومات الأمان التي تم إرفاقها مع الكمبيوتر، واتبع الخطوات الواردة في **قبل العمل داخل الكمبيوتر**. بعد العمل داخل الكمبيوتر، اتبع التعليمات الواردة في **بعد العمل داخل الكمبيوتر**. للتعرف على المعلومات الإضافية الخاصة بأفضل ممارسات الأمان، راجع الصفحة الرئيسية الخاصة بالتوافق التنظي من خلال [dell.com/regulatory\\_compliance](http://dell.com/regulatory_compliance).



## الإجراء

- 1 قم بحاذة الفتحة الموجودة في وحدة الذاكرة مع اللسان الموجود في فتحة وحدة الذاكرة.
  - 2 قم بإزاحة وحدة الذاكرة إلى داخل الفتحة بزواوية، واضغط على وحدة الذاكرة لاسفل حتى تستقر في مكانها.
- ملاحظة: إذا لم تسمع صوت استقرار وحدة الذاكرة في موضعها، فقم بإزالتها وإعادة تركيبها.



2 السن

1 لسان

3 وحدة الذاكرة

## المتطلبات التالية

- 1 أعد وضع [غطاء القاعدة](#).
- 2 أعد وضع [الطارية](#).

## إزالة محرك الأقراص الثابتة

تحذير: قبل العمل داخل الكمبيوتر، اقرأ معلومات الأمان التي تم إرفاقها مع الكمبيوتر، واتبع الخطوات الواردة في [قبل العمل داخل الكمبيوتر](#). بعد العمل داخل الكمبيوتر، اتبع التعليمات الواردة في [بعد العمل داخل الكمبيوتر](#). للتعرف على المعلومات الإضافية الخاصة بأفضل ممارسات الأمان، راجع الصفحة الرئيسية الخاصة بالتوافق التنظي من خلال [.dell.com/regulatory\\_compliance](https://www.dell.com/regulatory_compliance).

تنبيه: محركات الأقراص الثابتة تكون قابلة للكسر. توخ الحذر عند التعامل مع محرك الأقراص الثابتة.

تنبيه: لتجنب فقد البيانات، لا تتم بإزالة محرك الأقراص الثابتة عندما يكون الكمبيوتر في حالة سكون أو في حالة تشغيل.

### المتطلبات الأساسية

1 تم بإزالة البطارية.

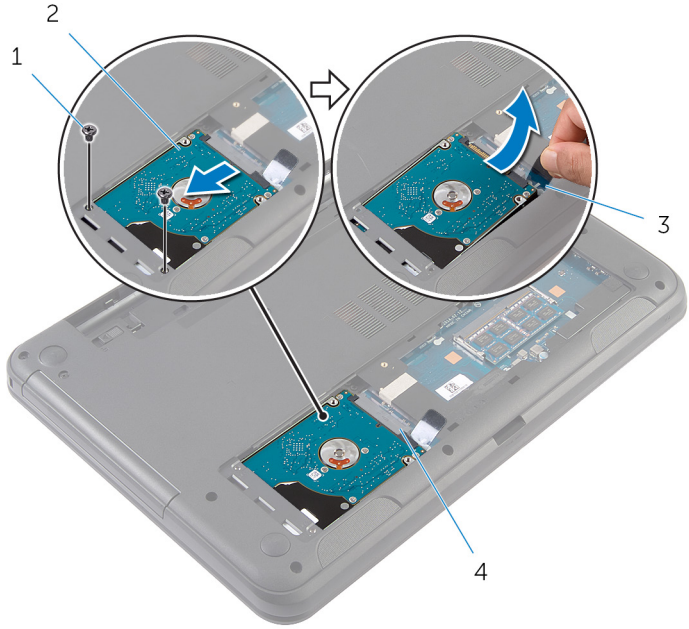
2 تم بإزالة غطاء القاعدة.

### الإجراء

1 تم بإزالة المسامير التي تثبت مجموعة محرك الأقراص الثابتة بقاعدة الكمبيوتر.

2 تم بإزالة مجموعة محرك الأقراص الثابتة بعيدًا عن موصلة لوحة النظام لفصل مجموعة محرك الأقراص الثابتة عن لوحة النظام.

3 باستخدام لسان السحب، ارفع مجموعة محرك الاقراص الثابتة بزاوية، وأخرجها من قاعدة الكمبيوتر.

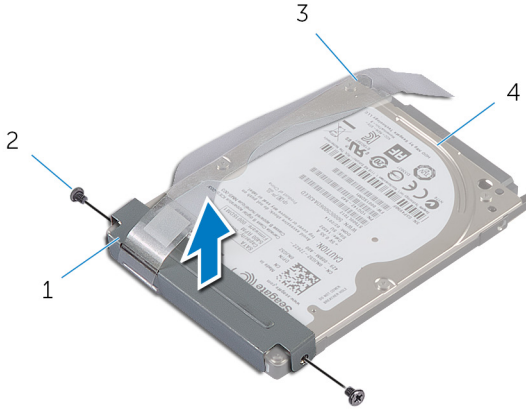


2 مجموعة محرك الاقراص الثابتة  
4 موصل لوحة النظام

1 المسامير (2)  
3 لسان السحب

4 قم بفك المسامير المثبتة لدعم محرك الاقراص الثابتة بهذا المحرك.

5 ارفع حامل محرك الأقراص الثابتة بعيدًا عن محرك الأقراص الثابتة.



2 المسامير (2)

4 محرك الأقراص الثابتة

1 حامل محرك الأقراص الثابتة

3 لسان السحب



# إعادة وضع محرك الأقراص الثابتة

تحذير: قبل العمل داخل الكمبيوتر، اقرأ معلومات الأمان التي تم إرفاقها مع الكمبيوتر، واتبع الخطوات الواردة في [قبل العمل داخل الكمبيوتر](#). بعد العمل داخل الكمبيوتر، اتبع التعليمات الواردة في [بعد العمل داخل الكمبيوتر](#). للتعرف على المعلومات الإضافية الخاصة بأفضل ممارسات الأمان، راجع الصفحة الرئيسية الخاصة بالتوافق التنظفي من خلال [dell.com/regulatory\\_compliance](https://www.dell.com/regulatory_compliance).

تنبيه: محركات الأقراص الثابتة تكون قابلة للكسر. تجنب الحذر عند التعامل مع محرك الأقراص الثابتة.

## الإجراء

- 1 تم بمحاذاة فتحات المسامير الموجودة في حامل محرك الأقراص الثابتة مع فتحات المسامير الموجودة في محرك الأقراص الثابتة.
- 2 أعد وضع المسامير اللولبية المثبتة لحامل محرك الأقراص الثابتة في محرك الأقراص الثابتة.
- 3 تم بإزاحة مجموعة محرك الأقراص الثابتة إلى الفتحة الموجودة في قاعدة الكمبيوتر وقم بوضع مجموعة محرك الأقراص الثابتة في قاعدة الكمبيوتر.
- 4 باستخدام لسان السحب، أخرج مجموعة محرك الأقراص الثابتة باتجاه موصل لوحة النظام لتوصيل مجموعة محرك الأقراص الثابتة بلوحة النظام.
- 5 أعد تركيب المسامير التي تثبت مجموعة محرك الأقراص الثابتة بقاعدة الكمبيوتر.

## المتطلبات التالية

- 1 أعد وضع [غطاء القاعدة](#).
- 2 أعد وضع [البطارية](#).

## إزالة لوحة المفاتيح

تحذير: قبل العمل داخل الكمبيوتر، اقرأ معلومات الأمان التي تم إرفاقها مع الكمبيوتر، واتبع الخطوات الواردة في [قبل العمل داخل الكمبيوتر](#). بعد العمل داخل الكمبيوتر، اتبع التعليمات الواردة في [بعد العمل داخل الكمبيوتر](#). للتعرف على المعلومات الإضافية الخاصة بأفضل ممارسات الأمان، راجع الصفحة الرئيسية الخاصة بالتوافق التنظهي من خلال [.dell.com/regulatory\\_compliance](https://www.dell.com/regulatory_compliance)



### المتطلبات الأساسية

قم بإزالة البطارية.

### الإجراء

- 1 اقلب الكمبيوتر رأسًا على عقب وافتح الشاشة إلى أقصى قدر ممكن.
- 2 باستخدام مخطاط بلاستيكي، حرر الألسنة التي تثبت لوحة المفاتيح في مسند راحة اليد.

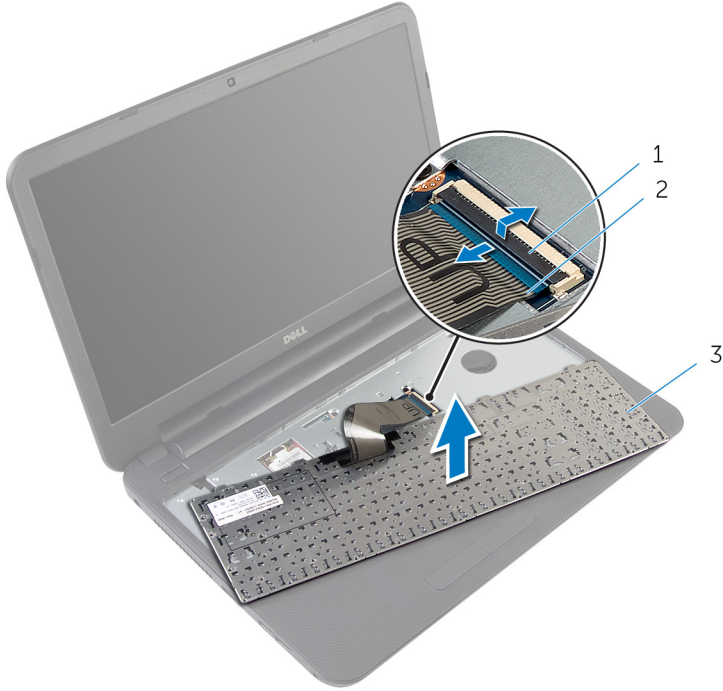
3 اقلب لوحة المفاتيح رأساً على عقب وضعها فوق مسند راحة اليد بعناية.



- |   |                |   |                |
|---|----------------|---|----------------|
| 2 | لوحة المفاتيح  | 1 | مخطاط بلاستيكي |
| 4 | مسند راحة اليد | 3 | الانسنة (5)    |

4 ارفع مزلاج الموصل وافصل كبل لوحة المفاتيح عن لوحة النظام.

5 ارفع لوحة المفاتيح مع الكبل خارج مسند راحة اليد.



2 كبل لوحة المفاتيح

1 مزلاج الموصل

3 لوحة المفاتيح

# إعادة وضع لوحة المفاتيح

تحذير: قبل العمل داخل الكمبيوتر، اقرأ معلومات الأمان التي تم إرفاقها مع الكمبيوتر، واتبع الخطوات الواردة في [قبل العمل داخل الكمبيوتر](#). بعد العمل داخل الكمبيوتر، اتبع التعليمات الواردة في [بعد العمل داخل الكمبيوتر](#). للتعرف على المعلومات الإضافية الخاصة بأفضل ممارسات الأمان، راجع الصفحة الرئيسية الخاصة بالتوافق التنظي من خلال [.dell.com/regulatory\\_compliance](https://www.dell.com/regulatory_compliance)



## الإجراء

- 1 قم بإزاحة كبل لوحة المفاتيح إلى داخل موصل لوحة النظام واضغط على مزلاج الموصل لاشغل تثبيت الكبل.
- 2 اقلب لوحة المفاتيح بمرص رأساً على عقب ثم قم بإزاحة الألسنة الموجودة في لوحة المفاتيح إلى الفتحات الموجودة في مسند راحة اليد، وأدخل لوحة المفاتيح في مكانها.
- 3 أغلق الشاشة واقبل الكمبيوتر رأساً على عقب.

## المتطلبات التالية

أعد وضع [البطارية](#).

# إزالة البطاقة اللاسلكية

تحذير: قبل العمل داخل الكمبيوتر، اقرأ معلومات الأمان التي تم إرفاقها مع الكمبيوتر، واتبع الخطوات الواردة في [قبل العمل داخل الكمبيوتر](#). بعد العمل داخل الكمبيوتر، اتبع التعليمات الواردة في [بعد العمل داخل الكمبيوتر](#). للتعرف على المعلومات الإضافية الخاصة بأفضل ممارسات الأمان، راجع الصفحة الرئيسية الخاصة بالتوافق التنظي من خلال [.dell.com/regulatory\\_compliance](https://www.dell.com/regulatory_compliance)



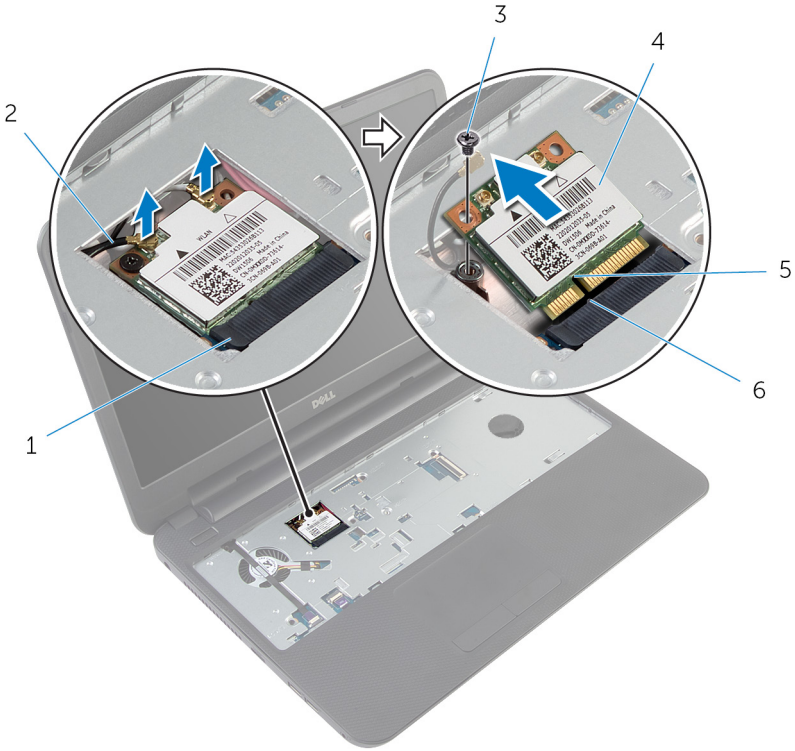
## المتطلبات الأساسية

- 1 قم بإزالة [البطارية](#).
- 2 قم بإزالة [لوحة المفاتيح](#).

## الإجراء

- 1 قم بفصل كابلات الهوائي من البطاقة اللاسلكية.
- 2 قم بإزالة المسار الذي يثبت البطاقة اللاسلكية في قاعدة الكمبيوتر.

3 تم بإزاحة البطاقة الالاسككية خارج فتحة البطاقة الالاسككية.



2 كبلات الئوائى (2)

4 البطاقة الالاسككية

6 لسان

1 فتحة البطاقة الالاسككية

3 المسبار

5 السن

# إعادة تركيب البطاقة اللاسلكية

تحذير: قبل العمل داخل الكمبيوتر، اقرأ معلومات الأمان التي تم إرفاقها مع الكمبيوتر، واتبع الخطوات الواردة في [قبل العمل داخل الكمبيوتر](#). بعد العمل داخل الكمبيوتر، اتبع التعليمات الواردة في [بعد العمل داخل الكمبيوتر](#). للتعرف على المعلومات الإضافية الخاصة بأفضل ممارسات الأمان، راجع الصفحة الرئيسية الخاصة بالتوافق التنظي من خلال [dell.com/regulatory\\_compliance](http://dell.com/regulatory_compliance).



## الإجراء

- 1 قم بحاذة السن الموجود على البطاقة اللاسلكية مع اللسان الموجود في فتحة البطاقة اللاسلكية.
  - 2 أدخل البطاقة اللاسلكية براوية في الفتحة.
  - 3 اضغط على الطرف الاخر من البطاقة اللاسلكية لاشغل وأعد وضع المسار المثبت للبطاقة اللاسلكية في قاعدة الكمبيوتر.
  - 4 قم بتوصيل كابلات الهوائي بالبطاقة اللاسلكية.
- يوضح الجدول التالي نظام ألوان كبلات الهوائي للبطاقة اللاسلكية التي يدعمها الكمبيوتر الذي بحورتاك.

لون كبل الهوائي	الموصلات الموجودة في البطاقة اللاسلكية
أبيض	الكبل الرئيسي (مثلث أبيض)
أسود	الكبل الإضافي (مثلث أسود)

## المتطلبات التالية

- 1 أعد وضع [لوحة المفاتيح](#).
- 2 أعد وضع [البطارية](#).



## إزالة مسند راحة اليد

تحذير: قبل العمل داخل الكمبيوتر، اقرأ معلومات الأمان التي تم إرفاقها مع الكمبيوتر، واتبع الخطوات الواردة في [قبل العمل داخل الكمبيوتر](#). بعد العمل داخل الكمبيوتر، اتبع التعليمات الواردة في [بعد العمل داخل الكمبيوتر](#). للتعرف على المعلومات الإضافية الخاصة بأفضل ممارسات الأمان، راجع الصفحة الرئيسية الخاصة بالتوافق التنظي من خلال [.dell.com/regulatory\\_compliance](https://www.dell.com/regulatory_compliance).



### المتطلبات الأساسية

- 1 [قم بإزالة البطارية.](#)
- 2 [قم بإزالة غطاء القاعدة.](#)
- 3 [قم بإزالة لوحة المفاتيح.](#)

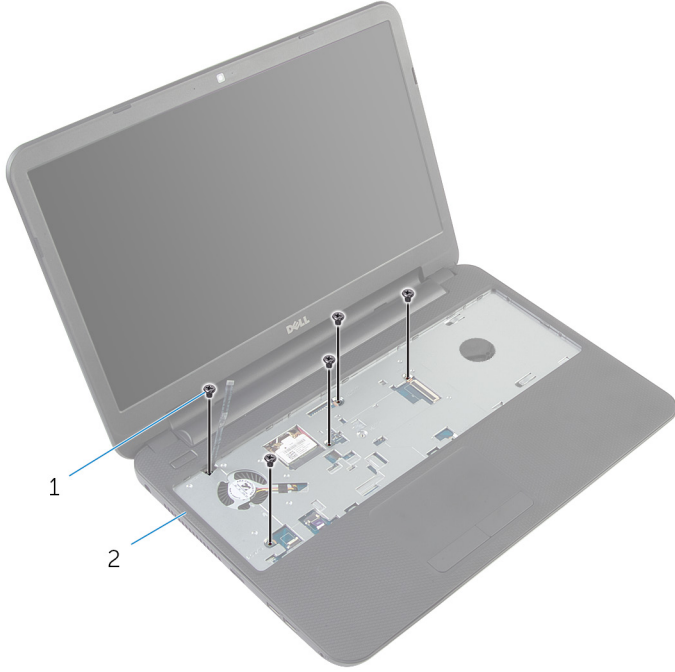
## الاجراء

- 1 ارفع مزاليج الموصل، وباستخدام السننة السحب، افصل كبل لوحة اللمس وكبل لوحة زر التيار من لوحة النظام.
- 2 لاحظ توجيه كبل لوحة زر التيار، وأخرجه من مسند راحة اليد.



- |   |                   |   |                |
|---|-------------------|---|----------------|
| 2 | مزاليج الموصل (2) | 1 | كبل زر التيار  |
| 4 | السننة السحب (2)  | 3 | كبل لوحة اللمس |

3 ثم بإزالة المسامير المثبتة لمسند راحة اليد في قاعدة الكمبيوتر.

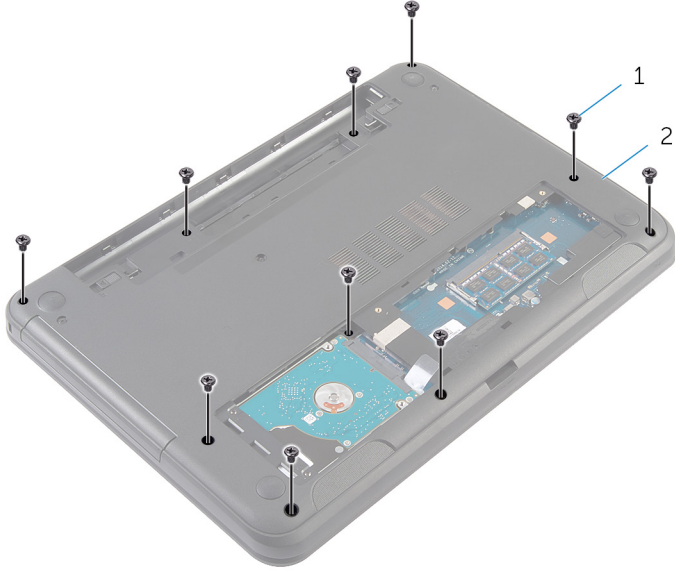


2 مسند راحة اليد

1 المسامير (5)

4 أغلق الشاشة واقفل الكمبيوتر رأسًا على عقب.

5 ثم بإزالة المسامير المثبتة لمسند راحة اليد في قاعدة الكمبيوتر.



2 قاعدة الكمبيوتر

1 المسامير (10)

6 اقلب الكمبيوتر رأساً على عقب وافتح الشاشة إلى أقصى قدر ممكن.

7 باستخدام مخطاط بلاستيكي، حرر الالسنة الموجودة على مسند راحة اليد برفق من الفتحات الموجودة في قاعدة الكمبيوتر.

8 ارفع مسند راحة اليد بزاوية، و قم بإزالته من قاعدة الكمبيوتر.



2 غطاء بلاستيكي

1 مسند راحة اليد

# إعادة وضع مسند راحة اليد

تحذير: قبل العمل داخل الكمبيوتر، اقرأ معلومات الأمان التي تم إرفاقها مع الكمبيوتر، واتبع الخطوات الواردة في [قبل العمل داخل الكمبيوتر](#). بعد العمل داخل الكمبيوتر، اتبع التعليمات الواردة في [بعد العمل داخل الكمبيوتر](#). للتعرف على المعلومات الإضافية الخاصة بأفضل ممارسات الأمان، راجع الصفحة الرئيسية الخاصة بالتوافق التنظهي من خلال [dell.com/regulatory\\_compliance](http://dell.com/regulatory_compliance).



## الإجراء

- 1 قم بحاذة فتحات المسامير الموجودة على مسند راحة اليد مع فتحات المسامير الموجودة على قاعدة الكمبيوتر وقم بتثبيت مسند راحة اليد في مكانه.
- 2 أعد وضع المسامير المثبتة لمسند راحة اليد في قاعدة الكمبيوتر.
- 3 قم بتثبيت كبل زر التيار في مسند اليد.
- 4 قم بإزاحة كبل لوحة المسس وكبل زر التيار داخل موصلات لوحة النظام، واضغط لانشغل على مزاليح الموصل لتثبيت الكبلات.
- 5 أغلق الشاشة واقب الكمبيوتر رأساً على عقب.
- 6 أعد وضع المسامير المثبتة لمسند راحة اليد في قاعدة الكمبيوتر.
- 7 اقلب الكمبيوتر رأساً على عقب وافتح الشاشة إلى أقصى قدر ممكن.

## المتطلبات التالية

- 1 أعد وضع [لوحة المفاتيح](#).
- 2 أعد وضع [غطاء القاعدة](#).
- 3 أعد وضع [البطارية](#).

## إزالة أنبوية موسع الإضاءة

تحذير: قبل العمل داخل الكمبيوتر، اقرأ معلومات الأمان التي تم إرفاقها مع الكمبيوتر، واتبع الخطوات الواردة في [قبل العمل داخل الكمبيوتر](#). بعد العمل داخل الكمبيوتر، اتبع التعليمات الواردة في [بعد العمل داخل الكمبيوتر](#). للتعرف على المعلومات الإضافية الخاصة بأفضل ممارسات الأمان، راجع الصفحة الرئيسية الخاصة بالتوافق التنظي من خلال [.dell.com/regulatory\\_compliance](https://www.dell.com/regulatory_compliance).



### المتطلبات الأساسية

- 1 قم بإزالة [البطارية](#).
- 2 قم بإزالة [غطاء القاعدة](#).
- 3 قم بإزالة [لوحة المفاتيح](#).
- 4 قم بإزالة [مسند راحة اليد](#).

### الإجراء

لاحظ محاذاة أنبوية موسع الإضاءة، ثم ارفع أنبوية موسع الإضاءة بزاوية، وأخرجها من الفتحة الموجودة على مكبر الصوت.



2 أنبوة موسع الإضاءة

1 مكبر الصوت



# إعادة وضع أنبوبة موسع الإضاءة

تحذير: قبل العمل داخل الكمبيوتر، اقرأ معلومات الأمان التي تم إرفاقها مع الكمبيوتر، واتبع الخطوات الواردة في [قبل العمل داخل الكمبيوتر](#). بعد العمل داخل الكمبيوتر، اتبع التعليمات الواردة في [بعد العمل داخل الكمبيوتر](#). للتعرف على المعلومات الإضافية الخاصة بأفضل ممارسات الأمان، راجع الصفحة الرئيسية الخاصة بالتوافق التنظي من خلال [.dell.com/regulatory\\_compliance](https://www.dell.com/regulatory_compliance).



## الإجراء

قم بإزالة أنبوبة موسع الإضاءة إلى الفتحة الموجودة في قاعدة الكمبيوتر، ثم ضعها في الفتحة الموجودة في مكبر الصوت.

## المتطلبات التالية

- 1 أعد وضع [مستند راحة اليد](#).
- 2 أعد وضع [لوحة المفاتيح](#).
- 3 أعد وضع [غطاء القاعدة](#).
- 4 أعد وضع [البطارية](#).

## إزالة لوحة النظام

تحذير: قبل العمل داخل الكمبيوتر، اقرأ معلومات الأمان التي تم إرفاقها مع الكمبيوتر، واتبع الخطوات الواردة في [قيل العمل داخل الكمبيوتر](#). بعد العمل داخل الكمبيوتر، اتبع التعليمات الواردة في [بعد العمل داخل الكمبيوتر](#). للتعرف على المعلومات الإضافية الخاصة بأفضل ممارسات الأمان، راجع الصفحة الرئيسية الخاصة بالتوافق التنظي من خلال [dell.com/regulatory\\_compliance](https://www.dell.com/regulatory_compliance).

**ملاحظة:** يتم تخزين رمز الخدمة للكمبيوتر في لوحة النظام. يجب عليك إدخال رمز الخدمة في إعداد النظام بعد قيامك بإعادة وضع لوحة النظام.

**ملاحظة:** يؤدي إعادة وضع لوحة النظام إلى إزالة أي تغييرات تمت إجرائها في BIOS باستخدام إعداد النظام. كما يجب أن تقوم بإجراء التغييرات المطلوبة مجدداً بعد قيامك بإعادة وضع لوحة النظام.

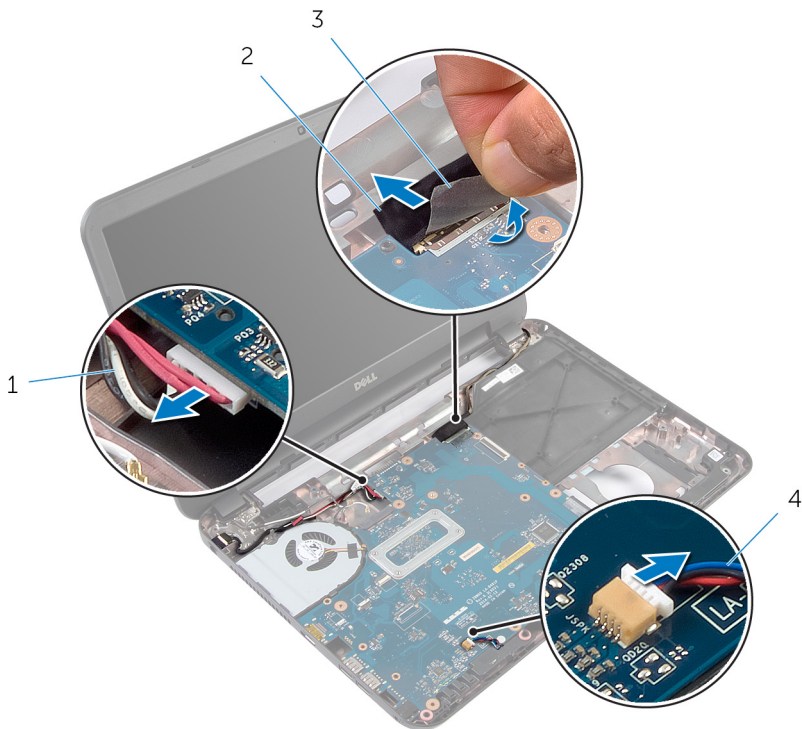
**ملاحظة:** قبل فصل الكبلات عن لوحة النظام، لاحظ موقع الموصلات بحيث يمكنك إعادة توصيلها بطريقة صحيحة بعد إعادة وضع لوحة النظام.

### المتطلبات الأساسية

- 1 تم إزالة البطارية.
- 2 تم إزالة غطاء القاعدة.
- 3 تم إزالة وحدة النّاقة.
- 4 اتبع الإجراءات من الخطوة 1 إلى الخطوة 3 في "إزالة محرك الأقراص الثابتة".
- 5 تم إزالة لوحة المفاتيح.
- 6 تم إزالة الطاقة اللاسلكية.
- 7 تم إزالة مسند راحة اليد.
- 8 تم إزالة أنوية موسع الإضاءة.

## الاجراء

- 1 قم بإزالة الشريط الذي يقوم بتثبيت كبل الشاشة بلوحة النظام.
- 2 افصل كبل الشاشة، وكبل منفذ محامئ التيار، وكبل مكبر الصوت عن لوحة النظام.



- |                  |                          |
|------------------|--------------------------|
| 2 كبل الشاشة     | 1 كابل منفذ محامئ التيار |
| 4 كبل مكبر الصوت | 3 شريط                   |

- 3 قم بفك المسار الذي يثبت لوحة النظام بقاعدة الكمبيوتر.
- 4 ارفع لوحة النظام بزاوية وحرر المنافذ الموجودة على لوحة النظام من الفتحات الموجودة على قاعدة الكمبيوتر.

5 اقلب لوحة النظام، وقم بوضعها على سطح مستوي ونظيف.



2 المسامير

1 لوحة النظام

6 اتبع الاجراءات من الخطوة 1 إلى الخطوة 3 في "إزالة مجموعة المشتت الحراري".

# إعادة تركيب لوحة النظام

تحذير: قبل العمل داخل الكمبيوتر، اقرأ معلومات الأمان التي تم إرفاقها مع الكمبيوتر، واتبع الخطوات الواردة في [قيل العمل داخل الكمبيوتر](#). بعد العمل داخل الكمبيوتر، اتبع التعليمات الواردة في [بعد العمل داخل الكمبيوتر](#). للتعرف على المعلومات الإضافية الخاصة بأفضل ممارسات الأمان، راجع الصفحة الرئيسية الخاصة بالتوافق التنظهي من خلال [dell.com/regulatory\\_compliance](https://www.dell.com/regulatory_compliance).

ملاحظة: يتم تخزين رمز الخدمة للكمبيوتر في لوحة النظام. يجب عليك إدخال رمز الخدمة في إعداد النظام بعد قيامك بإعادة وضع لوحة النظام.



## الإجراء

- 1 اتبع الإجراءات من الخطوة 1 إلى الخطوة 4 في "إعادة وضع [مجموعة المشتت الحرارة](#)".
  - 2 اقلب لوحة النظام.
  - 3 قم بإزاحة منافذ لوحة النظام في الفتحات الموجودة على قاعدة الكمبيوتر.
  - 4 قم بمحاذاة فتحة المسار الموجود في لوحة النظام مع فتحة المسار الموجود في قاعدة الكمبيوتر.
- تنبيه: تأكد من عدم وضع الكبلات أسفل لوحة النظام.
- 5 أعد تركيب المسار الذي يثبت لوحة النظام بقاعدة الكمبيوتر.
  - 6 قم بتوصيل كبل الشاشة، وكبل منفذ محامئ التيار، وكبل مكبر الصوت بلوحة النظام.
  - 7 قم بلمس الشرط بكبل الشاشة.



## المتطلبات التالية

- 1 أعد وضع [أنوية موصل الإضاءة](#).
- 2 أعد وضع [مسنند إراحة اليد](#).
- 3 أعد وضع [بطاقة الاسلكية](#).
- 4 أعد وضع [لوحة المفاتيح](#).
- 5 اتبع الإجراءات من الخطوة 3 إلى الخطوة 5 في إعادة وضع "محرك الأقراص الثابتة".
- 6 أعد وضع [وحدة \(وحدات\) الناكرة](#).
- 7 أعد وضع [غطاء القاعدة](#).
- 8 أعد وضع [البطارية](#).

## BIOS إدخال رمز الخدمة في

- 1 ابدأ تشغيل الكمبيوتر.
- 2 اضغط على F2 عندما يظهر شعار Dell لدخول إعداد النظام.
- 3 انتقل إلى تبويب **الرئيسية** وأدخل رمز الخدمة في حقل **إدخال رمز الخدمة**.

## إزالة مجموعة المشتت الحراري

تحذير: قبل العمل داخل الكمبيوتر، اقرأ معلومات الأمان التي تم إرفاقها مع الكمبيوتر، واتبع الخطوات الواردة في [قبل العمل داخل الكمبيوتر](#). بعد العمل داخل الكمبيوتر، اتبع التعليمات الواردة في [بعد العمل داخل الكمبيوتر](#). للتعرف على المعلومات الإضافية الخاصة بأفضل ممارسات الأمان، راجع الصفحة الرئيسية الخاصة بالتوافق التنظي من خلال [dell.com/regulatory\\_compliance](https://dell.com/regulatory_compliance).

تحذير: قد يصبح المشتت الحراري ساخناً أثناء التشغيل العادي. اترك المشتت الحراري لوقت كافٍ لكي يبرد قبل محاولة لمسه.

تنبيه: لضمان الحد الأقصى من التبريد للمعالج، لا تلمس مناطق توصيل الحرارة في المشتت الحراري. يمكن أن تقلل الزيوت على بشرتك من إمكانية توصيل الحرارة للشحم الحراري.

### المتطلبات الأساسية

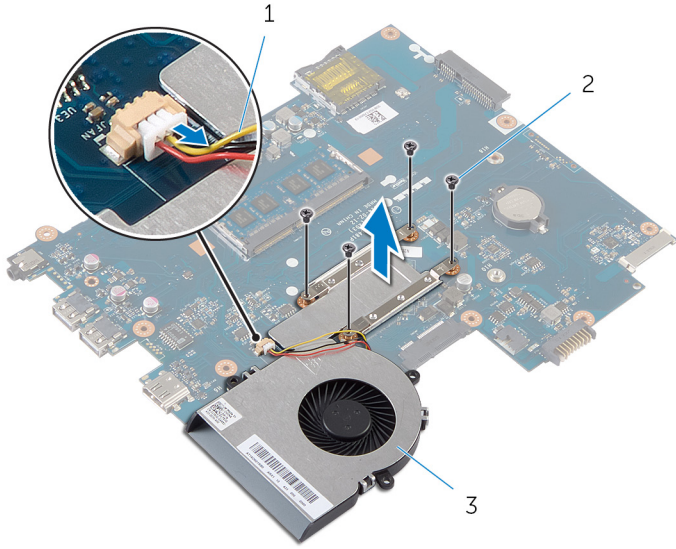
- 1 تم إزالة البطارية.
- 2 تم إزالة غطاء القاعدة.
- 3 اتبع الإجراءات من الخطوة 1 إلى الخطوة 3 في "إزالة محرك الأقراص الثابتة".
- 4 تم إزالة لوحة المفاتيح.
- 5 تم إزالة الطاقة اللاسلكية.
- 6 تم إزالة مستند راحة اليد.
- 7 اتبع الإجراءات من الخطوة 1 إلى الخطوة 5 في "إزالة لوحة النظام".

### الإجراء

**ملاحظة:** قد تبدو مجموعة المشتت الحراري مختلفة في الكمبيوتر وذلك حسب التكوين الذي طلبته.

- 1 افصل كبل المروحة عن لوحة النظام.
- 2 بترتيب تسلسلي (كما هو موضح على مجموعة المشتت الحراري)، قم بإزالة المسامير المثبتة لمجموعة المشتت الحراري في لوحة النظام.

3 ارفع المشتت الحراري إلى خارج لوحة النظام.



2 المسامير اللولبية (4)

1 كابل المروحة

3 مجموعة المشتت الحراري

# إعادة وضع مجموعة المشتت الحراري

تحذير: قبل العمل داخل الكمبيوتر، اقرأ معلومات الأمان التي تم إرفاقها مع الكمبيوتر، واتبع الخطوات الواردة في [قبل العمل داخل الكمبيوتر](#). بعد العمل داخل الكمبيوتر، اتبع التعليمات الواردة في [بعد العمل داخل الكمبيوتر](#). للتعرف على المعلومات الإضافية الخاصة بأفضل ممارسات الأمان، راجع الصفحة الرئيسية الخاصة بالتوافق التنظي من خلال [dell.com/regulatory\\_compliance](https://dell.com/regulatory_compliance).

تنبيه: قد تتسبب محاذاة المشتت الحراري بطريقة غير صحيحة في إتلاف لوحة النظام والمعالج.



## الإجراء

- 1 قم بإزالة الشحوم الحرارية من الجزء السفلي لمجموعة المشتت الحراري ثم أعد وضعها.
- 2 قم بمحاذاة فتحات المسامير الموجودة على مجموعة المشتت الحراري مع فتحات المسامير الموجودة على لوحة النظام.
- 3 بترتيب تسلسلي (كما هو موضح على مجموعة المشتت الحراري)، أعد تركيب المسامير المثبتة لمجموعة المشتت الحراري في لوحة النظام.
- 4 قم بتوصيل كبل المروحة بلوحة النظام.

## المتطلبات التالية

- 1 اتبع الإجراءات من الخطوة 2 إلى الخطوة 7 في "إعادة وضع لوحة النظام".
- 2 أعد وضع [مسند راحة اليد](#).
- 3 أعد وضع [بطاقة الألياف البصرية](#).
- 4 أعد وضع [لوحة المفاتيح](#).
- 5 اتبع الإجراءات من الخطوة 3 إلى الخطوة 5 في إعادة وضع "محرك الأقراص الثابتة".
- 6 أعد وضع [غطاء القاعدة](#).
- 7 أعد وضع [البطارية](#).



# قم بإزالة البطارية الخلوية المصغرة

تحذير: قبل العمل داخل الكمبيوتر، اقرأ معلومات الأمان التي تم إرفاقها مع الكمبيوتر، واتبع الخطوات الواردة في [قبل العمل داخل الكمبيوتر](#). بعد العمل داخل الكمبيوتر، اتبع التعليمات الواردة في [بعد العمل داخل الكمبيوتر](#). للتعرف على المعلومات الإضافية الخاصة بأفضل ممارسات الأمان، راجع الصفحة الرئيسية الخاصة بالتوافق التنظي من خلال [dell.com/regulatory\\_compliance](http://dell.com/regulatory_compliance).

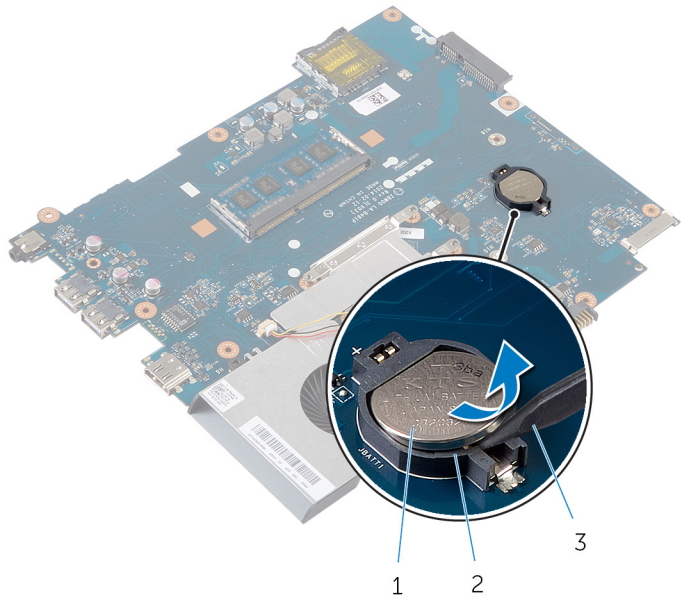
تنبيه: يؤدي إزالة البطارية الخلوية المصغرة إلى إعادة تعيين إعدادات BIOS بشكل افتراضي. يوصى بملاحظة إعدادات BIOS قبل إزالة البطارية الخلوية المصغرة.

## المتطلبات الأساسية

- 1 قم بإزالة [البطارية](#).
- 2 قم بإزالة [غطاء القاعدة](#).
- 3 اتبع الإجراءات من الخطوة 1 إلى الخطوة 3 في "إزالة محرك الأقراص الثابتة".
- 4 قم بإزالة [لوحة المفاتيح](#).
- 5 قم بإزالة [الطاقة اللاسلكية](#).
- 6 قم بإزالة [ممسد راحة اليد](#).
- 7 اتبع الإجراءات من الخطوة 1 إلى الخطوة 5 في "إزالة لوحة النظام".

## الإجراء

باستخدام مخطاط بلاستيكي، ارفع البطارية الخلوية المصغرة برفق خارج مقبس البطارية الموجود في لوحة النظام.



مقيس البطارية

2

البطارية الخلوية المصغرة

1

مخفاط بلاستيكي

3

# إعادة تركيب البطارية الخلوية المصغرة

تحذير: قبل العمل داخل الكمبيوتر، اقرأ معلومات الأمان التي تم إرفاقها مع الكمبيوتر، واتبع الخطوات الواردة في [قبل العمل داخل الكمبيوتر](#). بعد العمل داخل الكمبيوتر، اتبع التعليمات الواردة في [بعد العمل داخل الكمبيوتر](#). للتعرف على المعلومات الإضافية الخاصة بأفضل ممارسات الأمان، راجع الصفحة الرئيسية الخاصة بالتوافق التنظي من خلال [.dell.com/regulatory\\_compliance](https://www.dell.com/regulatory_compliance)



## الإجراء

مع ضبط الجانب الموجب بحيث يتجه إلى أعلى، أدخل البطارية الخلوية المصغرة داخل مقبس البطارية الموجود في لوحة النظام.

## المتطلبات التالية

- 1 اتبع الإجراءات من الخطوة 2 إلى الخطوة 7 في "إعادة وضع لوحة النظام".
- 2 أعد وضع [مسند راحة اليد](#).
- 3 أعد وضع [الطاقة اللاسلكية](#).
- 4 أعد وضع [لوحة المفاتيح](#).
- 5 اتبع الإجراءات من الخطوة 3 إلى الخطوة 5 في إعادة وضع "محرك الأقراص الثابتة".
- 6 أعد وضع [غطاء القاعدة](#).
- 7 أعد وضع [البطارية](#).

# إزالة مكبر الصوت

تحذير: قبل العمل داخل الكمبيوتر، اقرأ معلومات الأمان التي تم إرفاقها مع الكمبيوتر، واتبع الخطوات الواردة في [قبل العمل داخل الكمبيوتر](#). بعد العمل داخل الكمبيوتر، اتبع التعليمات الواردة في [بعد العمل داخل الكمبيوتر](#). للتعرف على المعلومات الإضافية الخاصة بأفضل ممارسات الأمان، راجع الصفحة الرئيسية الخاصة بالتوافق التنظي من خلال [dell.com/regulatory\\_compliance](http://dell.com/regulatory_compliance).



## المتطلبات الأساسية

- 1 قم بإزالة [البطارية](#).
- 2 قم بإزالة [غطاء القاعدة](#).
- 3 اتبع الإجراءات من الخطوة 1 إلى الخطوة 3 في "إزالة محرك الأقراص الثابتة".
- 4 قم بإزالة [لوحة المفاتيح](#).
- 5 قم بإزالة [البطاقة اللاسلكية](#).
- 6 قم بإزالة [ممسند راحة اليد](#).
- 7 قم بإزالة [أنوية مومع الإضاءة](#).
- 8 اتبع الإجراءات من الخطوة 1 إلى الخطوة 5 في "إزالة لوحة النظام".

## الاجراء

- 1 لاحظ توجيه كبل مكبر الصوت، وقم بإزالة الكبل من أداة التوجيه الموجودة في قاعدة الكمبيوتر.
- 2 ارفع مكبرات الصوت مع الكبل خارج قاعدة الكمبيوتر.



2 كبل مكبر الصوت

1 مكبرات الصوت (2)

# إعادة وضع مكبرات الصوت

تحذير: قبل العمل داخل الكمبيوتر، اقرأ معلومات الأمان التي تم إرفاقها مع الكمبيوتر، واتبع الخطوات الواردة في [قبل العمل داخل الكمبيوتر](#). بعد العمل داخل الكمبيوتر، اتبع التعليمات الواردة في [بعد العمل داخل الكمبيوتر](#). للتعرف على المعلومات الإضافية الخاصة بأفضل ممارسات الأمان، راجع الصفحة الرئيسية الخاصة بالتوافق التنظي من خلال [dell.com/regulatory\\_compliance](https://dell.com/regulatory_compliance).



## الإجراء

- 1 قم بمحاذاة مكبرات الصوت باستخدام دعائم المحاذاة الموجودة على قاعدة الكمبيوتر، وقم بتثبيت مكبرات الصوت في مكانها.
- 2 قم بتوجيه كبل مكبر الصوت خلال أداة التوجيه الموجودة على قاعدة الكمبيوتر.

## المتطلبات التالية

- 1 اتبع الإجراءات من الخطوة 2 إلى الخطوة 7 في "إعادة وضع لوحة النظام".
- 2 أعد وضع [أنوية موصل الإضاءة](#).
- 3 أعد وضع [مسند راحة اليد](#).
- 4 أعد وضع [بطاقة الاسلكية](#).
- 5 أعد وضع [لوحة المفاتيح](#).
- 6 اتبع الإجراءات من الخطوة 3 إلى الخطوة 5 في إعادة وضع "محرك الأقراص الثابتة".
- 7 أعد وضع [غطاء القاعدة](#).
- 8 أعد وضع [الطارية](#).

## إزالة مجموعة الشاشة

تحذير: قبل العمل داخل الكمبيوتر، اقرأ معلومات الأمان التي تم إرفاقها مع الكمبيوتر، واتبع الخطوات الواردة في [قبل العمل داخل الكمبيوتر](#). بعد العمل داخل الكمبيوتر، اتبع التعليمات الواردة في [بعد العمل داخل الكمبيوتر](#). للتعرف على المعلومات الإضافية الخاصة بأفضل ممارسات الأمان، راجع الصفحة الرئيسية الخاصة بالتوافق التنظي من خلال [.dell.com/regulatory\\_compliance](https://www.dell.com/regulatory_compliance)

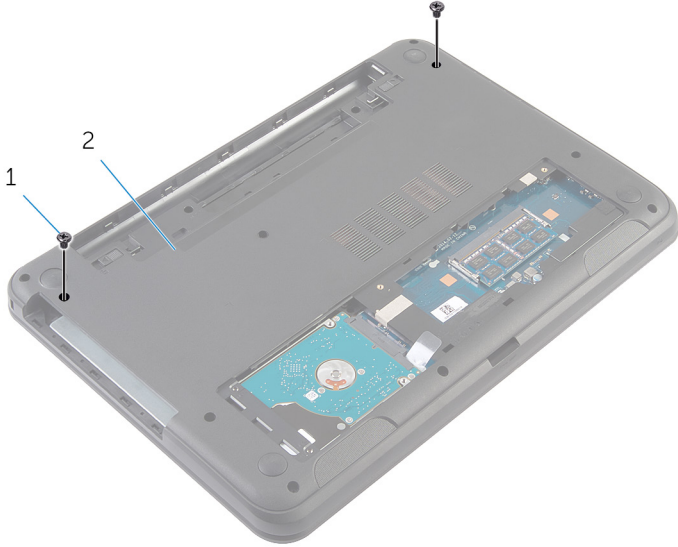


### المتطلبات الأساسية

- 1 قم بإزالة [البطارية](#).
- 2 قم بإزالة [غطاء القاعدة](#).
- 3 قم بإزالة [حشو محرك الأقراص الضوئية](#).
- 4 قم بإزالة [لوحة المفاتيح](#).
- 5 قم بإزالة [مسند راحة اليد](#).

## الاجراء

- 1 أغلق الشاشة واقرب الكمبيوتر رأسًا على عقب.
- 2 قم بإزالة المسامير المثبتة لموصلات الشاشة في قاعدة الكمبيوتر.



2 قاعدة الكمبيوتر

1 المسامير (2)

- 3 اقلب الكمبيوتر رأسًا على عقب وافتح الشاشة إلى أقصى قدر ممكن.
- 4 افصل كبلات الهوائي من البطاقة اللاسلكية. ارجع إلى [البطاقة اللاسلكية](#).
- 5 لاحظ توجيه كبلات الهوائي، وقم بإزالة الكبلات من أدلة التوجيه الموجودة في قاعدة الكمبيوتر.
- 6 قم بإزالة الشريط الذي يقوم بتثبيت كبل الشاشة بلوحة النظام.
- 7 افصل كبل الشاشة من لوحة النظام.



8 لاحظ توجيه كبل الشاشة، وقم بإزالة الكبل من أدلة التوجيه الموجودة في قاعدة الكمبيوتر.

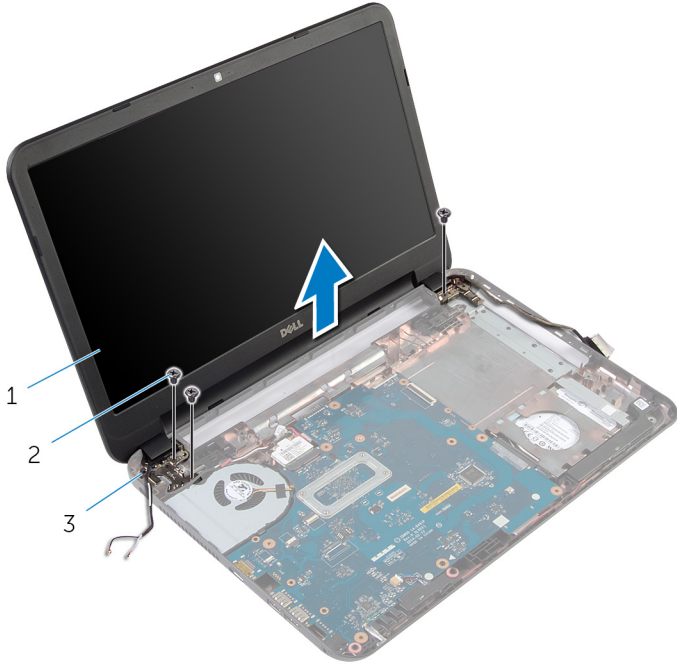


2 كبل الشاشة

1 كبلات الهوائي (2)

3 شريط

9 قم بإزالة المسامير المثبتة لموصلات الشاشة في قاعدة الكمبيوتر.



2 المسامير اللولبية (3)

1 مجموعة الشاشة

3 مفصلات الشاشة (2)

# إعادة وضع مجموعة الشاشة



تحذير: قبل العمل داخل الكمبيوتر، اقرأ معلومات الأمان التي تم إرفاقها مع الكمبيوتر، واتبع الخطوات الواردة في [قبل العمل داخل الكمبيوتر](#). بعد العمل داخل الكمبيوتر، اتبع التعليمات الواردة في [بعد العمل داخل الكمبيوتر](#). للتعرف على المعلومات الإضافية الخاصة بأفضل ممارسات الأمان، راجع الصفحة الرئيسية الخاصة بالتوافق التنظيمي من خلال [dell.com/regulatory\\_compliance](http://dell.com/regulatory_compliance).

## الإجراء

- 1 تم بحذارة فتح المسامير الموجودة على مفصلات الشاشة مع فتحات المسامير الموجودة بقاعدة الكمبيوتر.
- 2 أعد وضع المسامير المثبتة لمفصلات الشاشة في قاعدة الكمبيوتر.
- 3 تم بتوجيه كبل الشاشة خلال أداة التوجيه الموجودة على قاعدة الكمبيوتر.
- 4 تم بتوصيل كبل الشاشة بلوحة النظام والضغط والشريط بكبل الشاشة.
- 5 تم بتوجيه كبلات الهوائي خلال أداة التوجيه الموجودة على قاعدة الكمبيوتر.
- 6 تم بتوصيل كبلات الهوائي بالبطاقة اللاسلكية. راجع "إعادة وضع [البطاقة اللاسلكية](#)".
- 7 أغلق الشاشة واقلب الكمبيوتر رأسًا على عقب.
- 8 أعد وضع المسامير المثبتة لمفصلات الشاشة في قاعدة الكمبيوتر.
- 9 اقلب الكمبيوتر رأسًا على عقب وافتح الشاشة إلى أقصى قدر ممكن.

## المتطلبات التالية

- 1 أعد وضع [مسند راحة اليد](#).
- 2 أعد وضع [لوحة المفاتيح](#).
- 3 أعد وضع [حشو محرك الأقراص الضوئية](#).
- 4 أعد وضع [غطاء القاعدة](#).
- 5 أعد وضع [البطارية](#).

## إزالة إطار الشاشة

تحذير: قبل العمل داخل الكمبيوتر، اقرأ معلومات الأمان التي تم إرفاقها مع الكمبيوتر، واتبع الخطوات الواردة في [قبل العمل داخل الكمبيوتر](#). بعد العمل داخل الكمبيوتر، اتبع التعليمات الواردة في [بعد العمل داخل الكمبيوتر](#). للتعرف على المعلومات الإضافية الخاصة بأفضل ممارسات الأمان، راجع الصفحة الرئيسية الخاصة بالتوافق التنظي من خلال [dell.com/regulatory\\_compliance](https://www.dell.com/regulatory_compliance).

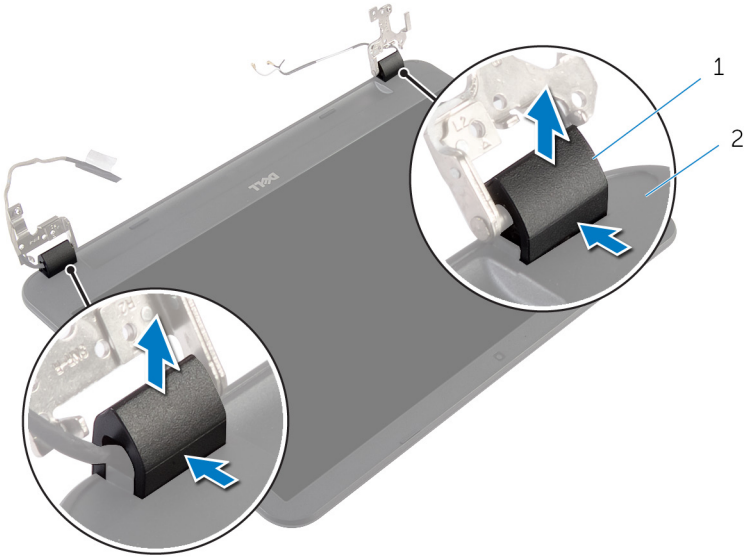


### المتطلبات الأساسية

- 1 قم بإزالة [البطارية](#).
- 2 قم بإزالة [غطاء القاعدة](#).
- 3 قم بإزالة [حشو محرك الأقراص الضوئية](#).
- 4 قم بإزالة [لوحة المفاتيح](#).
- 5 قم بإزالة [مسند راحة اليد](#).
- 6 قم بإزالة [مجموعة الشاشة](#).

## الاجراء

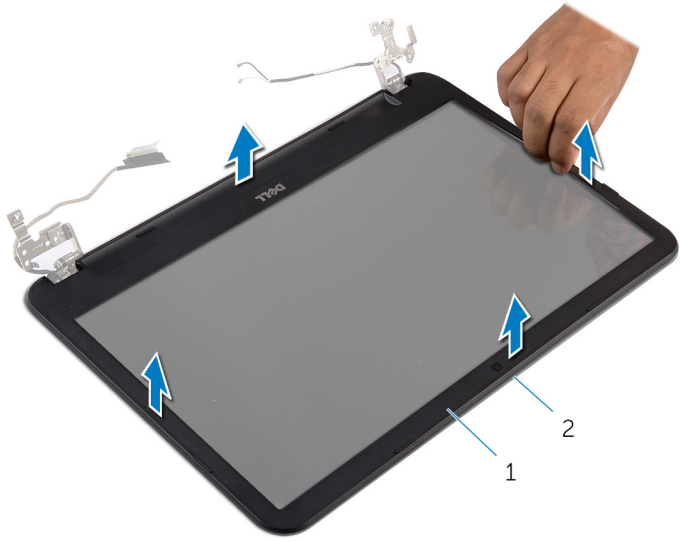
1 اضغط وارفع أغطية المفصلات خارج إطار الشاشة.



2 إطار الشاشة

1 أغطية المفصلات (2)

2 باستخدام أطراف أصابعك، ارفع الحواف الداخلية لإطار الشاشة، ثم ارفع إطار الشاشة خارج الغطاء الخلفي للشاشة.



2 الغطاء الخلفي للشاشة

1 إطار الشاشة

# إعادة وضع إطار الشاشة

تحذير: قبل العمل داخل الكمبيوتر، اقرأ معلومات الأمان التي تم إرفاقها مع الكمبيوتر، واتبع الخطوات الواردة في [قبل العمل داخل الكمبيوتر](#). بعد العمل داخل الكمبيوتر، اتبع التعليمات الواردة في [بعد العمل داخل الكمبيوتر](#). للتعرف على المعلومات الإضافية الخاصة بأفضل ممارسات الأمان، راجع الصفحة الرئيسية الخاصة بالتوافق التنظي من خلال [dell.com/regulatory\\_compliance](http://dell.com/regulatory_compliance).



## الإجراء

- 1 قم بحاذة إطار الشاشة مع الغطاء الخلفي للشاشة وأدخل إطار الشاشة في مكانه بعناية.
- 2 قم بحاذة أغطية المفصلات مع مفصلات الشاشة، وتثبيت أغطية المفصلات في مكانها.

## المتطلبات التالية

- 1 أعد وضع [مجموعة الشاشة](#).
- 2 أعد وضع [مسند راحة اليد](#).
- 3 أعد وضع [لوحة المفاتيح](#).
- 4 أعد وضع [حشو محرك الأقراص الضوئية](#).
- 5 أعد وضع [غطاء القاعدة](#).
- 6 أعد وضع [البطارية](#).

## إزالة مفصلات الشاشة

تحذير: قبل العمل داخل الكمبيوتر، اقرأ معلومات الأمان التي تم إرفاقها مع الكمبيوتر، واتبع الخطوات الواردة في [قبل العمل داخل الكمبيوتر](#). بعد العمل داخل الكمبيوتر، اتبع التعليمات الواردة في [بعد العمل داخل الكمبيوتر](#). للتعرف على المعلومات الإضافية الخاصة بأفضل ممارسات الأمان، راجع الصفحة الرئيسية الخاصة بالتوافق التنظي من خلال [dell.com/regulatory\\_compliance](http://dell.com/regulatory_compliance).



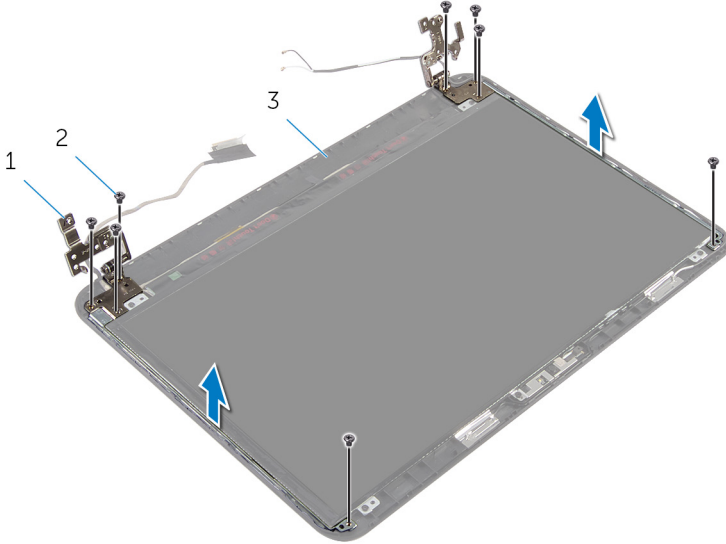
### المتطلبات الأساسية

- 1 قم بإزالة [البطارية](#).
- 2 قم بإزالة [غطاء القاعدة](#).
- 3 قم بإزالة [حشو محرك الأقراص الضوئية](#).
- 4 قم بإزالة [لوحة المفاتيح](#).
- 5 قم بإزالة [مسند راحة اليد](#).
- 6 قم بإزالة [مجموعة الشاشة](#).
- 7 قم بإزالة [إطار الشاشة](#).



## الإجراء

- 1 قم بإزالة المسامير اللولبية المثبتة لمفصلات الشاشة في الغطاء الخلفي للشاشة.
- 2 ارفع مفصلات الشاشة خارج الغطاء الخلفي للشاشة.



2 المسامير اللولبية (8)

1 مفصلات الشاشة (2)

3 الغطاء الخلفي للشاشة

# إعادة وضع مفصلات الشاشة

تحذير: قبل العمل داخل الكمبيوتر، اقرأ معلومات الأمان التي تم إرفاقها مع الكمبيوتر، واتبع الخطوات الواردة في [قبل العمل داخل الكمبيوتر](#). بعد العمل داخل الكمبيوتر، اتبع التعليمات الواردة في [بعد العمل داخل الكمبيوتر](#). للتعرف على المعلومات الإضافية الخاصة بأفضل ممارسات الأمان، راجع الصفحة الرئيسية الخاصة بالتوافق التنظهي من خلال [dell.com/regulatory\\_compliance](https://dell.com/regulatory_compliance).



## الإجراء

- 1 قم بحاذة فتحات المسامير اللولبية الموجودة في مفصلات الشاشة مع فتحات المسامير الموجودة في الغطاء الخلفي للشاشة.
- 2 أعد تركيب المسامير المثبتة لمفصلات الشاشة في الغطاء الخلفي للشاشة.

## المتطلبات التالية

- 1 أعد وضع [إطار الشاشة](#).
- 2 أعد وضع [مجموعة الشاشة](#).
- 3 أعد وضع [مسند راحة اليد](#).
- 4 أعد وضع [لوحة المفاتيح](#).
- 5 أعد وضع [جسور محرك الأقراص الضوئية](#).
- 6 أعد وضع [غطاء القاعدة](#).
- 7 أعد وضع [البطارية](#).

## إزالة لوحة الشاشة

تحذير: قبل العمل داخل الكمبيوتر، اقرأ معلومات الأمان التي تم إرفاقها مع الكمبيوتر، واتبع الخطوات الواردة في [قبل العمل داخل الكمبيوتر](#). بعد العمل داخل الكمبيوتر، اتبع التعليمات الواردة في [بعد العمل داخل الكمبيوتر](#). للتعرف على المعلومات الإضافية الخاصة بأفضل ممارسات الأمان، راجع الصفحة الرئيسية الخاصة بالتوافق التنظي من خلال [dell.com/regulatory\\_compliance](http://dell.com/regulatory_compliance).

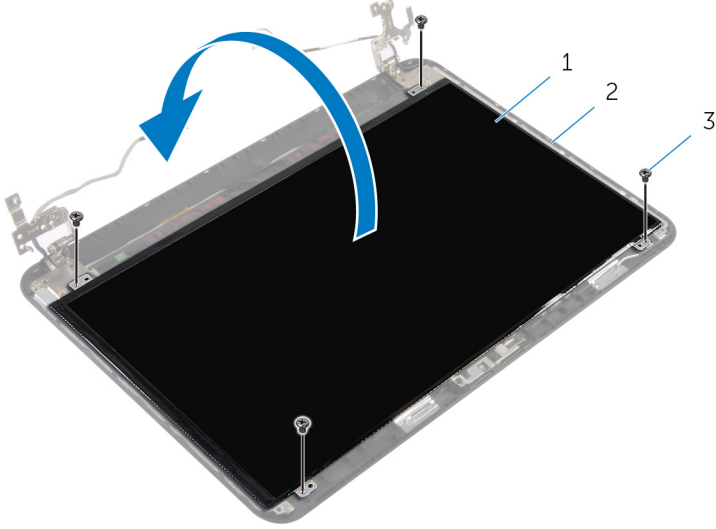


### المتطلبات الأساسية

- 1 قم بإزالة [البطارية](#).
- 2 قم بإزالة [غطاء القاعدة](#).
- 3 قم بإزالة [حشو محرك الأقراص الضوئية](#).
- 4 قم بإزالة [لوحة المفاتيح](#).
- 5 قم بإزالة [مسند راحة اليد](#).
- 6 قم بإزالة [مجموعة الشاشة](#).
- 7 قم بإزالة [إطار الشاشة](#).

## الاجراء

- 1 قم بإزالة المسامير المثبتة للوحة الشاشة بالغطاء الخلفي للشاشة.
- 2 ارفع لوحة الشاشة برفق، ثم اقلبها، وضعها على سطح مستوي ونظيف.



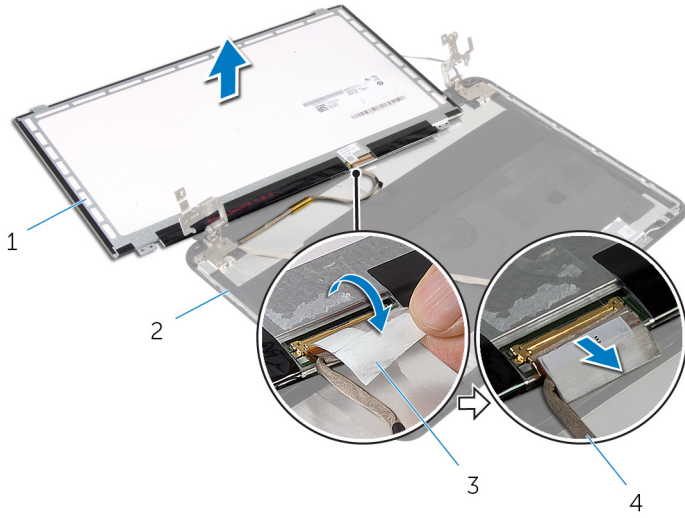
2 الغطاء الخلفي للشاشة

1 لوحة الشاشة

3 المسامير اللولبية (4)

3 قم بإزالة الشريط الذي يثبت كبل الشاشة بلوحة الشاشة.

4 افصل كبل الشاشة عن لوحة الشاشة.



2 الغطاء الخلفي للشاشة

4 كبل الشاشة

1 لوحة الشاشة

3 شريط

# إعادة وضع لوحة الشاشة

تحذير: قبل العمل داخل الكمبيوتر، اقرأ معلومات الأمان التي تم إرفاقها مع الكمبيوتر، واتبع الخطوات الواردة في [قبل العمل داخل الكمبيوتر](#). بعد العمل داخل الكمبيوتر، اتبع التعليمات الواردة في [بعد العمل داخل الكمبيوتر](#). للتعرف على المعلومات الإضافية الخاصة بأفضل ممارسات الأمان، راجع الصفحة الرئيسية الخاصة بالتوافق التنظي من خلال [dell.com/regulatory\\_compliance](http://dell.com/regulatory_compliance).



## الإجراء

- 1 قم بتوصيل كبل الشاشة بلوحة الشاشة، وقم بلمس الشريط لتثبيت كبل الشاشة.
- 2 ضع لوحة الشاشة برفق على الغطاء الخلفي للشاشة.
- 3 قم بمحاذاة فتحات المسامير الموجودة في لوحة الشاشة مع فتحات المسامير الموجودة في الغطاء الخلفي للشاشة.
- 4 أعد تركيب المسامير المثبتة للوحة الشاشة بالغطاء الخلفي للشاشة.

## المتطلبات التالية

- 1 أعد وضع [إطار الشاشة](#).
- 2 أعد وضع [مجموعة الشاشة](#).
- 3 أعد وضع [مسند راحة اليد](#).
- 4 أعد وضع [لوحة المفاتيح](#).
- 5 أعد وضع [حشو محرك الأقراص الضوئية](#).
- 6 أعد وضع [غطاء القاعدة](#).
- 7 أعد وضع [البطارية](#).

## إزالة الكاميرا

تحذير: قبل العمل داخل الكمبيوتر، اقرأ معلومات الأمان التي تم إرفاقها مع الكمبيوتر، واتبع الخطوات الواردة في [قبل العمل داخل الكمبيوتر](#). بعد العمل داخل الكمبيوتر، اتبع التعليمات الواردة في [بعد العمل داخل الكمبيوتر](#). للتعرف على المعلومات الإضافية الخاصة بأفضل ممارسات الأمان، راجع الصفحة الرئيسية الخاصة بالتوافق التنظي من خلال [dell.com/regulatory\\_compliance](https://dell.com/regulatory_compliance).

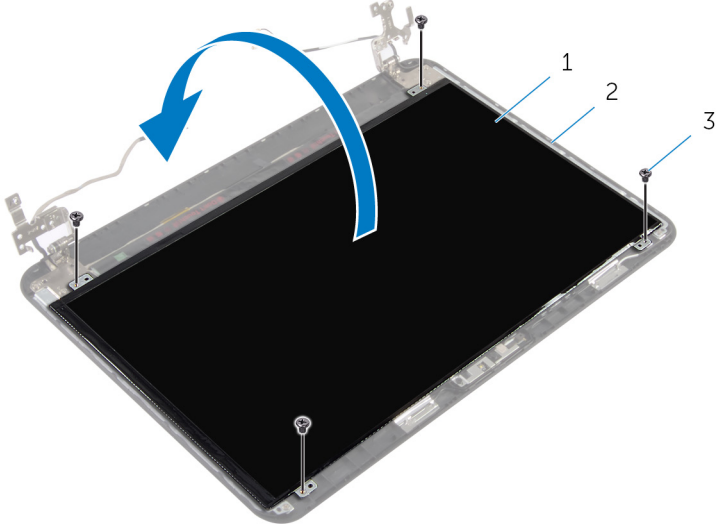


### المتطلبات الأساسية

- 1 قم بإزالة [البطارية](#).
- 2 قم بإزالة [غطاء القاعدة](#).
- 3 قم بإزالة [حشو محرك الأقراص الضوئية](#).
- 4 قم بإزالة [لوحة المفاتيح](#).
- 5 قم بإزالة [مسند راحة اليد](#).
- 6 قم بإزالة [مجموعة الشاشة](#).
- 7 قم بإزالة [إطار الشاشة](#).

## الإجراء

- 1 قم بإزالة المسامير المثبتة للوحة الشاشة بالغطاء الخلفي للشاشة.
- 2 ارفع لوحة الشاشة برفق، ثم اقلبها، وضعها على سطح مستوي ونظيف.



2 المسامير الخلفي للشاشة

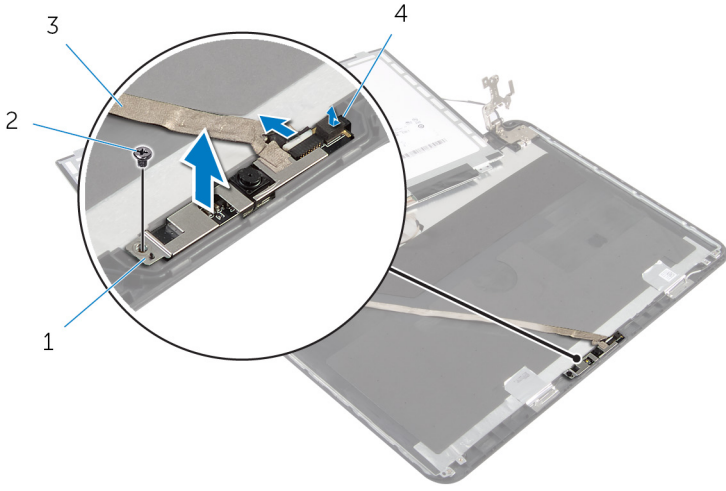
1 لوحة الشاشة

3 المسامير اللولبية (4)

- 3 قم بفك المسامير التي يثبت وحدة الكاميرا بالغطاء الخلفي للشاشة.
- 4 افصل كبل الكاميرا من وحدة الكاميرا.
- 5 ارفع وحدة الكاميرا خارج الغطاء الخلفي للشاشة بعناية.



6 ارفع وحدة الكاميرا بزاوية، وأخرجها من أسفل اللسان الموجود على الغطاء الخلفي للشاشة.



2 المسار  
4 لسان

1 وحدة الكاميرا  
3 كبل الكاميرا

# إعادة وضع الكاميرا

تحذير: قبل العمل داخل الكمبيوتر، اقرأ معلومات الأمان التي تم إرفاقها مع الكمبيوتر، واتبع الخطوات الواردة في [قيل العمل داخل الكمبيوتر](#). بعد العمل داخل الكمبيوتر، اتبع التعليمات الواردة في [بعد العمل داخل الكمبيوتر](#). للتعرف على المعلومات الإضافية الخاصة بأفضل ممارسات الأمان، راجع الصفحة الرئيسية الخاصة بالتوافق التنظي من خلال [dell.com/regulatory\\_compliance](http://dell.com/regulatory_compliance).



## الإجراء

- 1 قم بإزاحة الكاميرا أسفل اللسان الموجود على الغطاء الخلفي للشاشة، ثم قم بتثبيت وحدة الكاميرا بالغطاء الخلفي للشاشة.
- 2 صل كبل الكاميرا بوحدة الكاميرا.
- 3 أعد وضع المسار الذي يثبت وحدة الكاميرا بالغطاء الخلفي للشاشة.
- 4 ضع لوحة الشاشة برفق على الغطاء الخلفي للشاشة.
- 5 قم بمحاذاة فتحات المسامير الموجودة في لوحة الشاشة مع فتحات المسامير الموجودة في الغطاء الخلفي للشاشة.
- 6 أعد تركيب المسامير المثبتة للوحة الشاشة بالغطاء الخلفي للشاشة.

## المتطلبات التالية

- 1 أعد وضع [إطار الشاشة](#).
- 2 أعد وضع [مجموعة الشاشة](#).
- 3 أعد وضع [مسنند راحة اليد](#).
- 4 أعد وضع [لوحة المفاتيح](#).
- 5 أعد وضع [حشو محرك الأقراص الضوئية](#).
- 6 أعد وضع [غطاء القاعدة](#).
- 7 أعد وضع [البطارية](#).

# إزالة منفذ محامى التيار

تحذير: قبل العمل داخل الكمبيوتر، اقرأ معلومات الامان التي تم ارفاقها مع الكمبيوتر، واتبع الخطوات الواردة في [قبل العمل داخل الكمبيوتر](#). بعد العمل داخل الكمبيوتر، اتبع التعليمات الواردة في [بعد العمل داخل الكمبيوتر](#). للتعرف على المعلومات الإضافية الخاصة بأفضل ممارسات الامان، راجع الصفحة الرئيسية الخاصة بالتوافق التنظي من خلال [dell.com/regulatory\\_compliance](http://dell.com/regulatory_compliance).



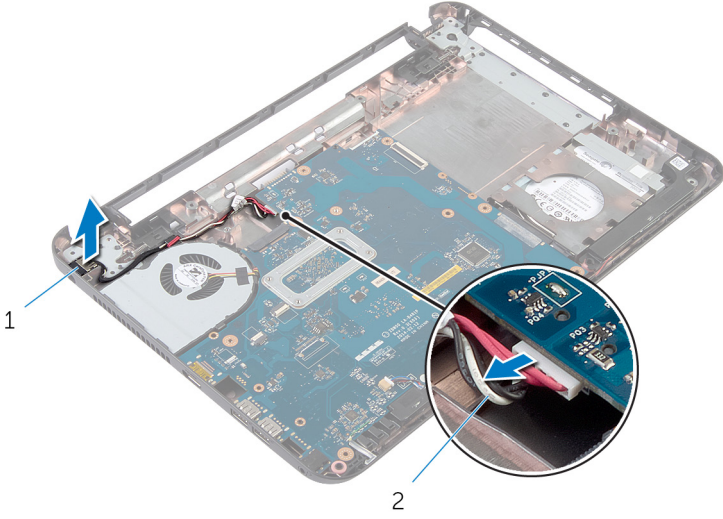
## المتطلبات الأساسية

- 1 قم بإزالة [البطارية](#).
- 2 قم بإزالة [غطاء القاعدة](#).
- 3 قم بإزالة [حشو محرك الأقراص الضوئية](#).
- 4 قم بإزالة [لوحة المفاتيح](#).
- 5 قم بإزالة [مسند راحة اليد](#).
- 6 قم بإزالة [البطاقة اللاسلكية](#).
- 7 قم بإزالة [مجموعة الشاشة](#).

## الإجراء

- 1 افصل كبل منفذ محامى التيار من لوحة النظام.
- 2 قم بإزالة كبل منفذ محامى التيار من أدلة التوجيه الموجودة على قاعدة الكمبيوتر.

3 ارفع منفذ محامى التيار مع الكبل الخاص به بعيدًا عن قاعدة الكمبيوتر.



2 كابل منفذ محامى التيار

1 منفذ محامى التيار

# إعادة وضع منفذ محامى التيار

تحذير: قبل العمل داخل الكمبيوتر، اقرأ معلومات الامان التي تم إرفاقها مع الكمبيوتر، واتبع الخطوات الواردة في [قبل العمل داخل الكمبيوتر](#). بعد العمل داخل الكمبيوتر، اتبع التعليمات الواردة في [بعد العمل داخل الكمبيوتر](#). للتعرف على المعلومات الإضافية الخاصة بأفضل ممارسات الامان، راجع الصفحة الرئيسية الخاصة بالتوافق التنظهي من خلال [dell.com/regulatory\\_compliance](http://dell.com/regulatory_compliance).



## الإجراء

- 1 قم بإزاحة منفذ محامى التيار داخل الفتحة الموجودة في قاعدة الكمبيوتر.
- 2 قم بتوجيه كبل منفذ محامى التيار خلال أداة التوجيه الموجودة على قاعدة الكمبيوتر.
- 3 قم بتوصيل كبل منفذ محامى التيار بلوحة النظام.

## المتطلبات التالية

- 1 أعد وضع [مجموعة الشاشة](#).
- 2 أعد وضع [بطاقة الاسلكية](#).
- 3 أعد وضع [مسند راحة اليد](#).
- 4 أعد وضع [لوحة المفاتيح](#).
- 5 أعد وضع [حشو محرك الأقراص الضوئية](#).
- 6 أعد وضع [غطاء القاعدة](#).
- 7 أعد وضع [الطارية](#).

# (BIOS) تحديث نظام الإدخال والإخراج الأساسي

قد تحتاج إلى تحديث نظام الإدخال والإخراج الأساسي (BIOS) عندما يكون هناك تحديثًا متاحًا أو بعد إعادة تركيب لوحة النظام. لتحديث نظام الإدخال والإخراج الأساسي (BIOS):

- 1 ابدأ تشغيل الكمبيوتر.
- 2 اذهب إلى [dell.com/support](http://dell.com/support).
- 3 إذا كان لديك رمز الخدمة الخاص بالكمبيوتر، فأكتب رمز الخدمة الخاص بالكمبيوتر وانقر فوق **إرسال**.  
إذا لم يكن لديك رمز الخدمة الخاص بالكمبيوتر، فانقر فوق **اكتشاف المنتج الخاص بي** لكي تسمح بالاكشاف التلقائي لرمز الخدمة.
- 4 **ملاحظة:** في حالة عدم اكتشاف رمز الخدمة تلقائيًا، فحدد المنتج الخاص بك من ضمن فئات المنتجات.  
انقر فوق **Get Drivers and Downloads (جلب برامج التشغيل والتنزيلات)**.
- 5 انقر فوق **View All Drivers (عرض كل برامج التشغيل)**.
- 6 في القائمة المنسدلة **نظام التشغيل** حدد نظام التشغيل المثبت على الكمبيوتر لديك.
- 7 انقر فوق **BIOS (نظام الإدخال والإخراج الأساسي)**.
- 8 انقر فوق **Download File (تنزيل الملف)** لتنزيل أحدث إصدار من BIOS للكمبيوتر.
- 9 في الصفحة التالية، حدد **Single-file download (تنزيل ملف واحد)** وانقر فوق **Continue (متابعة)**.
- 10 تم حفظ الملف وبمجرد اكتمال التنزيل، انتقل إلى المجلد حيث تم حفظ ملف تحديث BIOS.
- 11 انقر تقرأ مزدوجًا فوق رمز ملف تحديث نظام BIOS واتبع الإرشادات التي تظهر على الشاشة.

# Dell الحصول على التعليمات والاتصال بشركة


## مصادر المساعدة الذاتية


يمكنك الحصول على المعلومات والتعليمات بشأن منتجات Dell وخدماتها باستخدام مصادر المساعدة الذاتية عبر الإنترنت.

معلومات المساعدة الذاتية	خيارات المساعدة الذاتية
الوصول إلى تعليمات Windows	<b>Windows 8.1</b> — افصح اختصارات البحث، أكتب <b>Help and Support</b> (التعليمات و الدعم) في مربع البحث، ثم اضغط على <b>Enter</b> . <b>Windows 7</b> — انقر فوق <b>Start</b> (البدء) → <b>Help and Support</b> (التعليمات والدعم).
معلومات حول منتجات وخدمات Dell	ارجع إلى <b>dell.com</b> . ارجع إلى <b>dell.com/support</b> .
معلومات استكشاف الأخطاء وإصلاحها، وأدلة المستخدم، وتعليمات الإعداد، ومواصفات المنتج، ومدونات التعليمات الفنية، وبرامج التشغيل، وتحديثات البرامج، وهكذا	ارجع إلى <b>dell.com/windows8</b> .
المعلومات حول Microsoft Windows 8/8.1	انقر فوق <b>Start</b> (البدء) → <b>All Programs</b> (كل البرامج) → <b>Dell Help Documentation</b> (تعليمات ووثائق) → <b>Dell</b> .
معلومات حول Microsoft Windows 7	ارجع إلى <b>dell.com/Me and My Dell</b> في <b>dell.com/support/manuals</b> .
تعرف على نظام التشغيل لديك، وإعداد الكمبيوتر واستخدامه، والنسخ الاحتياطي للبيانات، والتشخيصات، وهكذا.	

## Dell الاتصال بشركة

للاتصال بشركة Dell، أو الدعم الفني، أو مشكلات خدمة العملاء، ارجع إلى **dell.com/contactdell**.

 **ملاحظة:** وتختلف حالة التوافر وفقًا للبلد والمدينة، وقد لا تتوفر بعض الخدمات في بلدك.

 **ملاحظة:** إذا لم يكن لديك اتصال نشط بالإنترنت، فيمكنك العثور على معلومات الاتصال على فاتورة الشراء الخاصة بك أو إيصال الشحن أو الفاتورة أو كتالوج منتج Dell.